



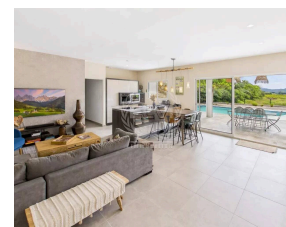
E.L.V.I immobilier
23, Avenue du général Leclerc
83120 Le Plan-de-la-Tour
info@elvi.fr
04 94 55 44 44

Référence : P1232

Maison à Plan de la Tour

890 000 €

Honoraires agence à charge vendeur



Caractéristiques

Ville : Le Plan-de-la-Tour
Région : Provence-Alpes-Côte d'Azur
Mandat : P1232
Type : Maison
Surface : 110 m²
Pièces : 4
Chambres : 4
Chauffage : Individuel Electrique Climatisation
Eaux usées : Tout à l'égout
Année de construction : 2020
Étage : Plain-pied
Salle de douche : 1
Toilettes : 1
Taxe foncière : 1 614 €

Maison de plain-pied d'environ 110 m², située à seulement 800 mètres du village, sur un terrain paysagé et entièrement clos de 980 m², bénéficiant d'une très belle vue dégagée sur les collines et les vignes.

La maison se compose d'une entrée, d'un salon / séjour avec cuisine ouverte entièrement équipée, ainsi que d'un cellier.

L'espace nuit comprend une suite parentale avec salle de douche et toilettes séparées, trois chambres supplémentaires, une salle de douche et des toilettes indépendantes.

À l'extérieur, vous profiterez d'une piscine au sel chauffée de 8 x 4 m, d'un cabanon en pierre sèche typique de la région ainsi que d'un terrain de pétanque, le tout dans un environnement calme et soigné.

Diagnostic énergétique



80 kWhEP/m²/an



3 kg éq CO₂/m²/an