



E.L.V.I immobilier  
23, Avenue du général Leclerc  
83120 Le Plan-de-la-Tour  
info@elvi.fr  
04 94 55 44 44

Référence : P1199

Maison à Plan de la Tour

498 000 €

Honoraires agence à charge vendeur

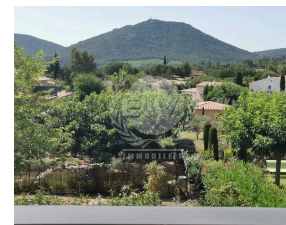
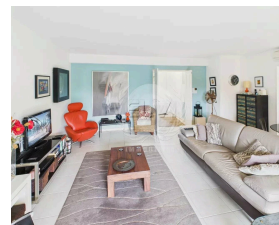


Charmante maison de près de 90 m<sup>2</sup> habitables nichée au cœur du village, dans une résidence sécurisée et prisée.

Dès l'entrée, vous apprécierez un bel espace avec WC invités, un lumineux salon/séjour ouvrant sur un jardin intimiste joliment arboré et sa terrasse couverte idéale pour vos repas d'été. La cuisine indépendante est entièrement équipée et fonctionnelle. Un garage complète le rez-de-chaussée.

À l'étage, le confort se poursuit avec deux chambres, dont une avec balcon offrant une superbe vue sur les collines, ainsi qu'une salle de bains et un WC séparé.

Atouts supplémentaires : stationnement facile et l'accès à une magnifique piscine au sein de la résidence.



### Caractéristiques

Ville : Le Plan-de-la-Tour  
Région : Provence-Alpes-Côte d'Azur  
Mandat : P1199  
Type : Maison  
Surface : 89 m<sup>2</sup>  
Pièces : 3  
Chambres : 2  
Chauffage : Collectif Electrique Climatisation  
Eaux usées : Tout à l'égout  
Terrasse : 1  
Année de construction : 2010  
Niveaux : 2  
Salle de bains : 1  
Toilettes : 1

### Diagnostic énergétique



112 kWhEP/m<sup>2</sup>/an



3 kg éq CO<sub>2</sub>/m<sup>2</sup>/an

Montant estimé des dépenses annuelles d'énergie pour un usage standard : entre 810 et 1110 € par an. Prix moyens des énergies indexés au 15/09/2025 (abonnement compris)