



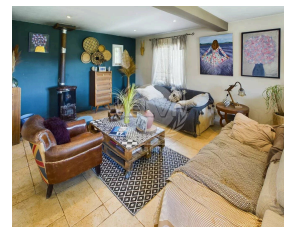
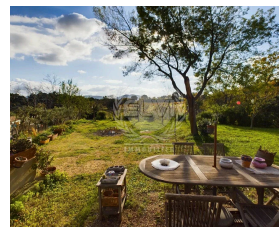
E.L.V.I immobilier  
23, Avenue du général Leclerc  
83120 Le Plan-de-la-Tour  
info@elvi.fr  
04 94 55 44 44

Référence : P1146

Villa Plan de la Tour

820 000 €

Honoraires agence à charge vendeur



### Caractéristiques

Ville : Le Plan-de-la-Tour  
Région : Provence-Alpes-Côte d'Azur  
Mandat : P1146  
Type : Villa  
Surface : 163 m<sup>2</sup>  
Pièces : 5  
Chambres : 4  
Chauffage : Individuel Electrique Climatisation  
Eau usées : Fosse septique  
Étage : 1er  
Salle de douche : 1  
Toilettes : 1  
Taxe foncière : 1 785 €

Sur un beau terrain arboré de 2 000 m<sup>2</sup> environ, cette villa d'env. 170 m<sup>2</sup> offre un cadre de vie spacieux. Dès l'entrée avec sa porte majestueuse, nous retrouvons un toilette indép., un vaste salon-séjour agrémenté d'un poêle s'ouvre sur une cuisine conviviale parfaite pour les moments de partage. Une grande terrasse couverte extérieure de 17,50 m<sup>2</sup> prolonge cet espace de vie et invite à la détente. La suite parentale en rez-de-chaussée propose une élégante salle de bains avec douche, toilettes et un dressing aménagé. À l'étage, le confort se poursuit avec deux chambres jumelles partageant une salle de douche, un toilette indépendant, ainsi qu'une vaste chambre supplémentaire avec sa propre salle de douche.

Cette propriété offre ainsi une disposition harmonieuse. idéale pour les familles avec des espaces conçus pour le bien-être et la convivialité.

Le tout au cœur d'un environnement verdoyant et paisible.

possibilité de faire une piscine et extension possible de 70m<sup>2</sup>

### Diagnostic énergétique



98 kWhEP/m<sup>2</sup>/an



2 kg éq CO<sub>2</sub>/m<sup>2</sup>/an

Montant estimé des dépenses annuelles d'énergie pour un usage standard : entre 1158 et 1568 € par an. Prix moyens des énergies indexés au 17/11/2024 (abonnement compris)