

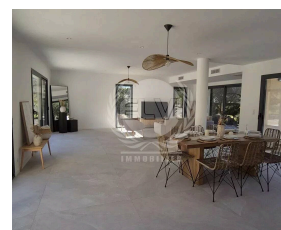
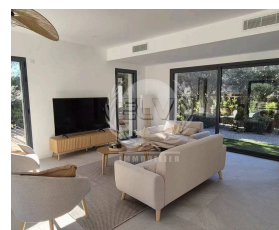
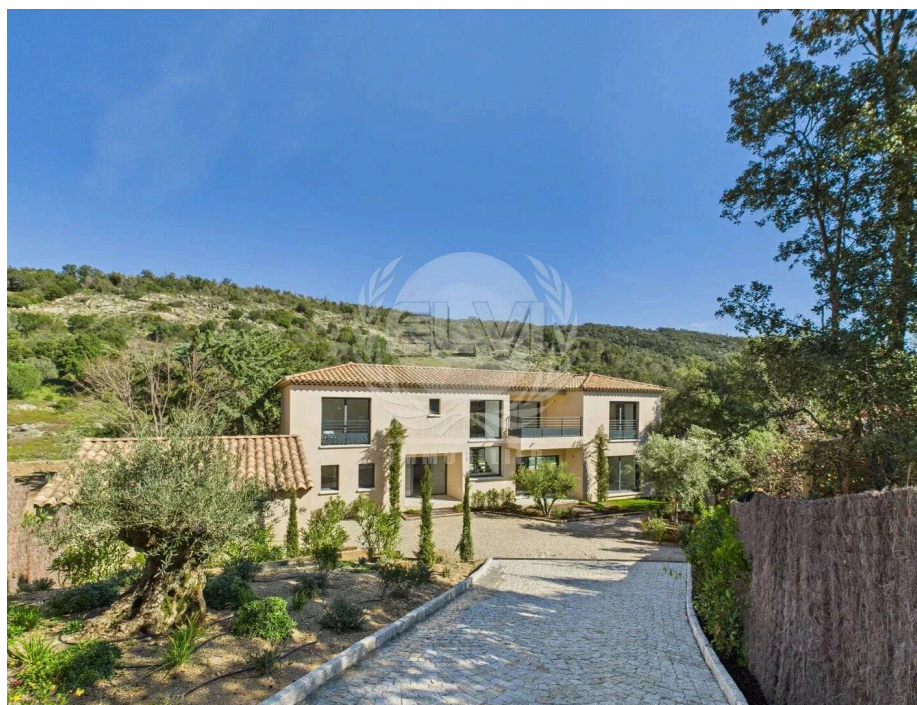


E.L.V.I immobilier
23, Avenue du général Leclerc
83120 Le Plan-de-la-Tour
info@elvi.fr
04 94 55 44 44

Référence : P17

Superbe villa neuve à Plan de la Tour

5 000 €



Caractéristiques

Ville : Le Plan-de-la-Tour
Région : Provence-Alpes-Côte d'Azur
Mandat : P17
Type : Villa
Surface : 250 m²
Pièces : 5
Chauffage : Climatisation
Eau usées : Fosse septique
Niveaux : 2
Piscine : oui

Proche du village, cette propriété neuve se niche au pied d'une colline. La villa offre une vaste pièce de vie de 90 m² agrémentée d'une cuisine ouverte une somptueuse chambre principale de 34 mètres carrés, ainsi qu'à l'étage, trois chambres avec leurs salles de bains privatives et un espace bureau qui s'ouvre sur une terrasse À l'extérieur, une piscine de 10x6 mètres, un garage et un abri pour véhicules complètent l'ensemble. la villa est climatisée offre des finitions de haute qualité. Son cadre paisible et privilégié offre une vue exceptionnelle, avec un vaste terrain .

Chambre 1 : 1 grand lit double

Chambre 2 : 1 grand lit double

Chambre 3 : 1 grand lit double

Chambre 4 : 2 lits simples

Chambre 5 : 2 lits simples

plus de renseignement nous contacter.

Diagnostic énergétique



69 kWhEP/m²/an



2 kg éq CO₂/m²/an

Montant estimé des dépenses annuelles d'énergie pour un usage standard : entre 1237 et 1674 € par an. Prix moyens des énergies indexés au 16/07/2024 (abonnement compris)