

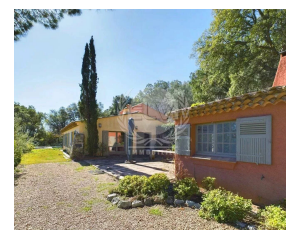
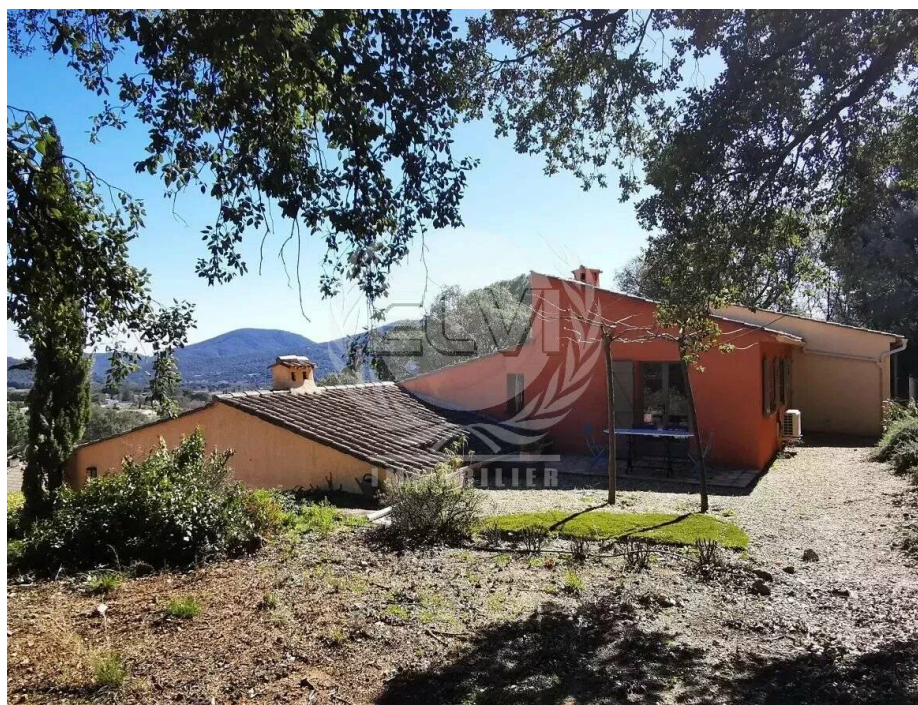


E.L.V.I immobilier
23, Avenue du général Leclerc
83120 Le Plan-de-la-Tour
info@elvi.fr
04 94 55 44 44

Référence : 09

LOCATION SAISONNIERE - BELLE VILLA POUR 8 PERSONNES A PLAN DE LA TOUR

2 125 €



Caractéristiques

Ville : Le Plan-de-la-Tour
Région : Provence-Alpes-Côte d'Azur
Mandat : 09
Type : Villa
Surface : 160 m²
Pièces : 5
Chambres : 4
Étage : Rez-de-jardin
Niveaux : 2

Magnifique résidence d'une superficie d'environ 160 m², idéalement située à quelques pas du centre du charmant village du Plan de la Tour. Nichée sur un vaste terrain de 7 000 m², dans un environnement paisible offrant une vue imprenable sur les collines environnantes, cette propriété se compose comme suit :

Au rez-de-jardin : un spacieux salon équipé d'une télévision, une cuisine indépendante entièrement équipée (comprenant un réfrigérateur américain, un four, un micro-ondes, un lave-vaisselle, et des plaques à induction), une chambre avec lits gigognes, des toilettes séparées, une salle d'eau avec lave-linge et sèche-linge.

Au premier étage : une chambre avec un lit de 160 cm, une chambre avec deux lits de 90 cm, une salle de bains avec toilettes, des toilettes séparées, une

Diagnostic énergétique