



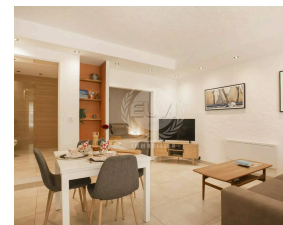
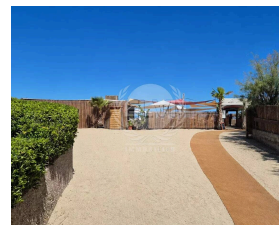
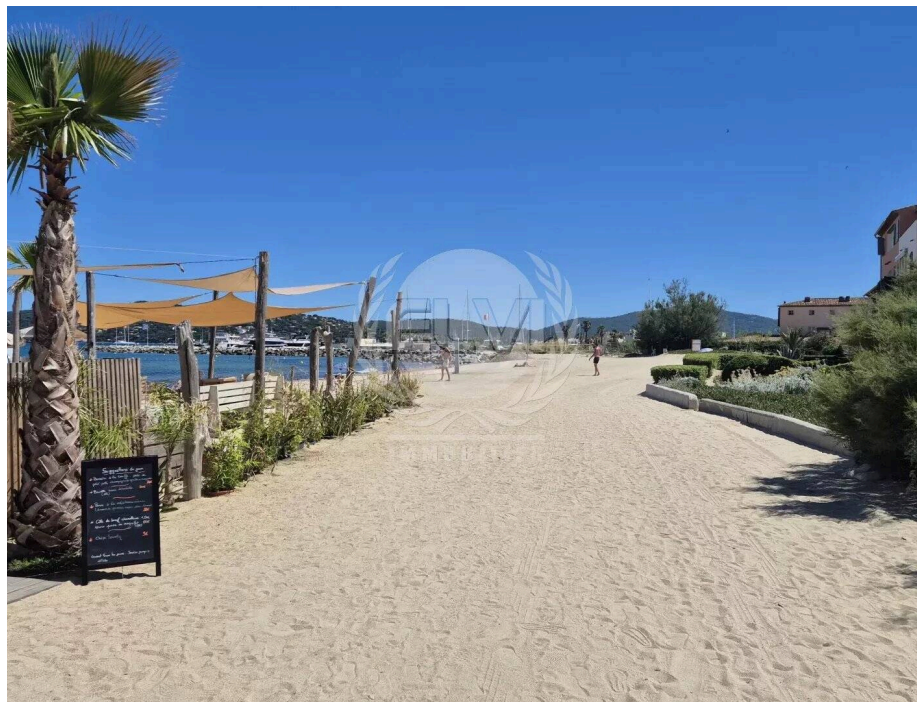
E.L.V.I immobilier
23, Avenue du général Leclerc
83120 Le Plan-de-la-Tour
info@elvi.fr
04 94 55 44 44

Référence : P1248

Appartement Port Grimaud

316 000 €

Honoraires agence à charge vendeur



Caractéristiques

Ville : Grimaud
Région : Provence-Alpes-Côte d'Azur
Mandat : P1248
Type : Appartement
Surface : 32 m²
Surface Carrez : 32.85 m²
Pièces : 2
Chauffage : Individuel Electrique Radiateur
Eaux usées : Tout à l'égout
Étage : Rez-de-chaussée
Taxe foncière : 1 032 €

À seulement quelques pas de la plage, découvrez ce charmant appartement entièrement rénové de 32,85 m² (loi Carrez), idéalement situé. Il se compose d'un séjour avec une cuisine ouverte parfaitement intégrée à l'espace de vie, d'une chambre en alcôve avec petit dressing ainsi que d'une salle de douche moderne. Grâce à son excellent emplacement et à sa rénovation de qualité, ce bien constitue une excellente opportunité, aussi bien pour un pied-à-terre que pour un investissement locatif.

Bien soumis au régime de copropriété Nombre de lots : 48

Les informations sur les risques auxquels ce bien est exposé sont disponibles sur le site Géorisques <https://georisques.gouv.fr>

Diagnostic énergétique



259 kWhEP/m²/an



10 kg éq CO₂/m²/an

Montant estimé des dépenses annuelles d'énergie pour un usage standard : entre 850 et 1160 € par an. Prix moyens des énergies indexés au 19/07/2025 (abonnement compris)