



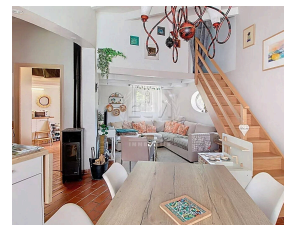
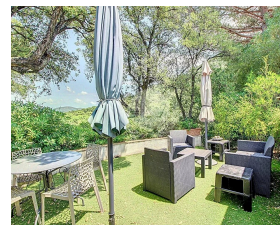
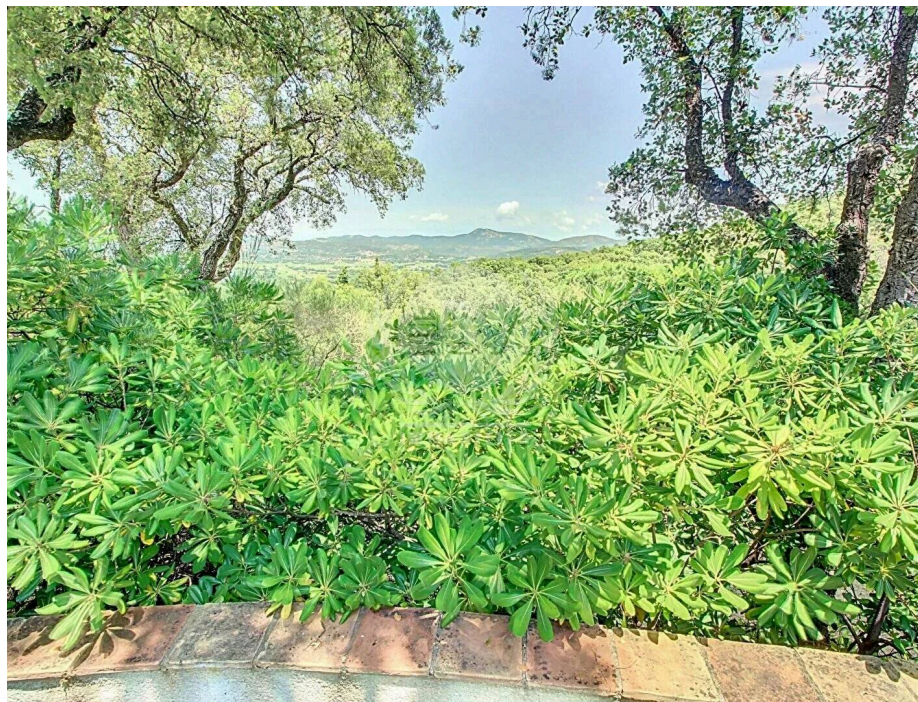
E.L.V.I immobilier  
23, Avenue du général Leclerc  
83120 Le Plan-de-la-Tour  
info@elvi.fr  
04 94 55 44 44

Référence : 87054252

Maison à Plan de la Tour

365 000 €

Honoraires agence à charge vendeur



### Caractéristiques

Ville : Le Plan-de-la-Tour  
Région : Provence-Alpes-Côte d'Azur  
Référence : 87054252  
Mandat :  
Type : Maison  
Surface : 54 m<sup>2</sup>  
Pièces : 4  
Chauffage : Mixte Electrique Poêle  
Eaux usées : Tout à l'égout  
Année de construction : 1975  
Taxe foncière : 580 €  
Piscine : oui

Dans un domaine sécurisé au cœur de la nature provençale, découvrez ce joli mazet entièrement rénové, situé à 4 km du village.

Il se compose d'un lumineux salon avec cuisine ouverte équipée, climatisation réversible et poêle à bois, de deux chambres, d'une mezzanine pouvant servir de coin nuit ou bureau, ainsi que d'une salle de bains avec WC.

Deux agréables terrasses complètent ce bien, dont une sans vis-à-vis avec belle vue dégagée sur les collines.

Idéal résidence principale, secondaire ou investissement locatif.

### Diagnostic énergétique



174 kWhEP/m<sup>2</sup>/an



5 kg éq CO<sub>2</sub>/m<sup>2</sup>/an