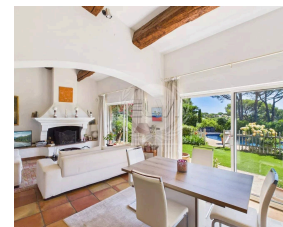
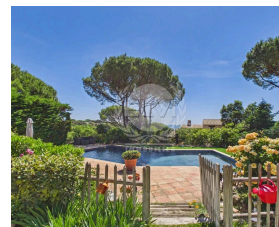




Sainte-Maxime Villa de plain-pied

1 460 000 €

Honoraires agence à charge vendeur



Caractéristiques

Ville : Sainte-Maxime
Quartier : La Nartelle
Région : Provence-Alpes-Côte d'Azur
Mandat : P1243
Type : Villa
Surface : 166 m²
Terrain : 1700 m²
Surface Carrez : 166 m²
Pièces : 6
Chauffage : Individuel Electrique Convecteur
Eaux usées : Tout à l'égout
Année de construction : 1987
Étage : Plain-pied
Taxe foncière : 3 800 €

À seulement 15 minutes à pied des plages de Sainte-Maxime, découvrez cette élégante villa de plain-pied d'environ 166 m², nichée au cœur d'un magnifique terrain paysager de 1 700 m² avec aperçu mer.

Dans un environnement calme et privilégié, la propriété offre une belle entrée, un vaste double séjour lumineux avec cheminée et climatisation réversible, ouvrant sur de spacieuses terrasses et une superbe piscine de 12 x 7 m.

La cuisine indépendante, généreuse et fonctionnelle, accompagnée de son arrière-cuisine, s'ouvre sur une grande terrasse couverte avec espace barbecue, idéale pour les repas en extérieur et les moments de convivialité.

L'espace nuit se compose de 4 chambres, dont une belle suite parentale avec dressing, salle de bains, douche et WC privatifs. Une seconde salle de douche

Diagnostic énergétique



147 kWhEP/m²/an