



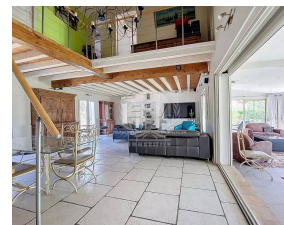
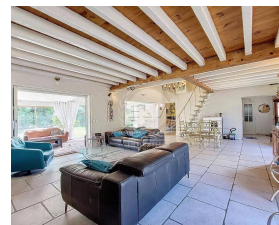
E.L.V.I immobilier
23, Avenue du général Leclerc
83120 Le Plan-de-la-Tour
info@elvi.fr
04 94 55 44 44

Référence : 85969635

Villa à Plan de la Tour

599 000 €

Honoraires agence à charge vendeur



Caractéristiques

Ville : Le Plan-de-la-Tour
Région : Provence-Alpes-Côte d'Azur
Référence : 85969635
Mandat :
Type : Maison
Surface : 200 m²
Pièces : 7
Chambres : 5
Chauffage : Individuel Electrique Radiateur
Eaux usées : Fosse septique
Salle de bains : 1
Salle de douche : 1
Toilettes : 3
Taxe foncière : 2 700 €

Villa d'env. 200 m² avec grand Garage & Ateliers (environ 100 m²) sur 2 000 m² de Terrain, dans un secteur de campagne et de vignes à proximité d'un Hameau typique de Le Plan de la Tour. Beau Séjour avec Poutres apparentes, Cheminée, une Salle à Manger Cuisine, une arrière Cuisine, un grand Salon Véranda d'environ 26 m² agrémenté d'un poêle à granulés. En Rez de Chaussée une Chambre de Maîtres avec Dressing et Salle de Bains. Deux autres Chambres avec 1 Salle d'Eau, Bureau. Partie en Mezzanine au dessus du Séjour avec 2 Chambres Mansardées, wc séparé. Piscine à prévoir

Diagnostic énergétique



134 kWhEP/m²/an



4 kg éq CO₂/m²/an