

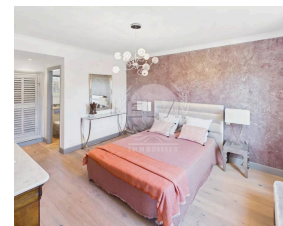
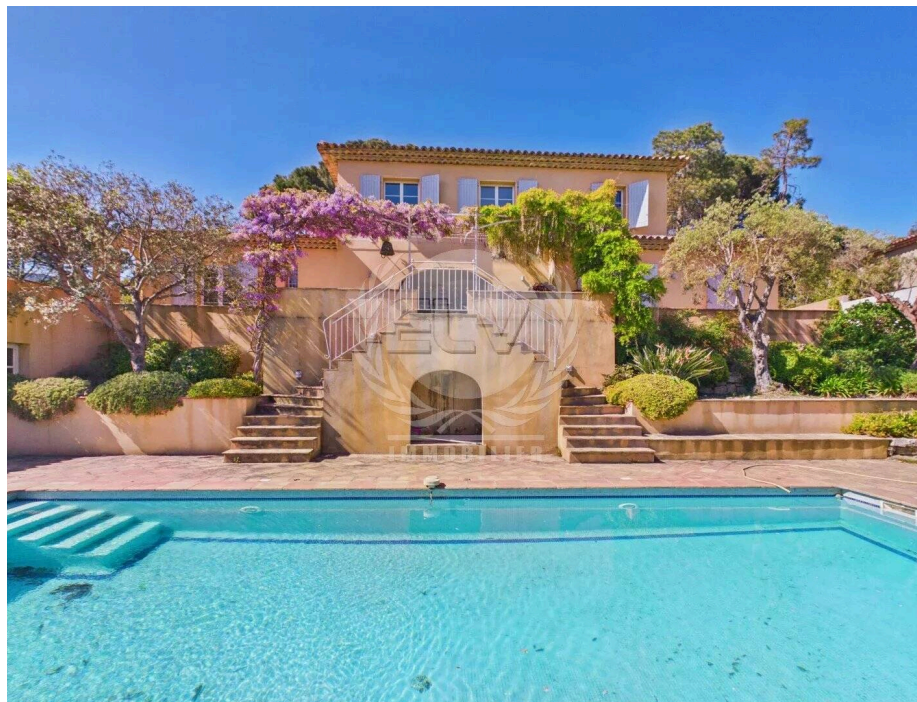


Maison provençale

998 000 €

Honoraires acheteur

Honoraires : 48 000 € (5%) , Montant net vendeur : 950 000 €



Caractéristiques

Ville : Le Plan-de-la-Tour
Région : Provence-Alpes-Côte d'Azur
Référence : P1237
Mandat :
Type : Maison
Surface : 185 m²
Pièces : 6
Chambres : 4
Chauffage : Individuel Electrique Climatisation
Eaux usées : Tout à l'égout
Étage : 1er
Taxe foncière : 1 973 €
Piscine : oui

Située dans un environnement calme et verdoyant , cette maison spacieuse de 185m² offre un cadre de vie idéal pour se détendre en famille ou entre amis. Elle dispose de 4 chambres , dont une entièrement indépendante, parfaite pour recevoir ou crée un espèce privé.

La pièce de vie principale est lumineuse et accueillante, avec une cuisine ouverte sur le séjour, idéale pour partager de bons moments. A l'extérieur, vous profiterez d'une grande terrasse ensoleillée, d'un jardin arboré et d'un superbe pool house avec cuisine d'été, parfait pour les repas en plein air.

La piscine complète cet ensemble harmonieux et convivial , sur une magnifique parcelle de 2 242 m²

Un bien rare, alliant espace, confort et tranquillité.

Les informations sur les risques auxquels ce bien est exposé sont disponibles sur

Diagnostic énergétique



122 kWhEP/m²/an



4 kg éq CO₂/m²/an

Montant estimé des dépenses annuelles d'énergie pour un usage standard : entre 1410 et 1910 € par an. Prix moyens des énergies indexés au 13/07/2021 (abonnement compris)