



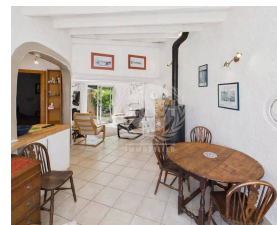
E.L.V.I immobilier
23, Avenue du général Leclerc
83120 Le Plan-de-la-Tour
info@elvi.fr
04 94 55 44 44

Référence : P1233

Maison à Plan de la tour

275 000 €

Honoraires agence à charge vendeur



Caractéristiques

Ville : Le Plan-de-la-Tour
Région : Provence-Alpes-Côte d'Azur
Mandat : P1233
Type : Maison
Surface : 54 m²
Pièces : 3
Chambres : 2
Chauffage : Individuel Electrique Poêle
Eaux usées : Tout à l'égout
Terrasse : 1
Salle de douche : 1
Toilettes : 1

Niché au cœur d'une résidence fermée et sécurisée avec gardien, piscine et courts de tennis, ce charmant mazet d'env 54 m² bénéficie d'un environnement paisible et très recherché.

L'accès se fait par un agréable jardinet d'environ 30 m² en patecq, prolongé par une belle terrasse fermée d'environ 22 m², idéale pour profiter de moments de détente en toute tranquillité.

Le mazet se compose d'un salon/séjour avec cuisine ouverte, d'une chambre indépendante disposant de son petit patio d'environ 4 m², d'une salle de douche ainsi que de WC séparés.

Une mezzanine aménagée, accessible par un escalier, complète l'ensemble et peut faire office de chambre supplémentaire, offrant deux couchages.

Diagnostic énergétique