



## Maison à Plan de la Tour

# 945 000 €

Honoraires agence à charge vendeur

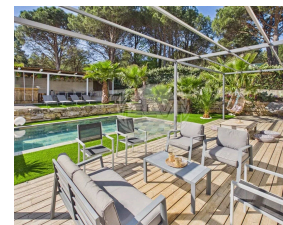
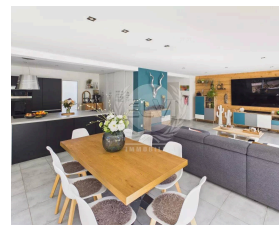


Nichée dans un environnement calme et préservé, cette villa contemporaine construite en 2016 offre un cadre de vie à la fois intime et résolument moderne, sur une parcelle de 1 062 m<sup>2</sup> parfaitement aménagée.

La pièce de vie, orientée plein sud, accueille un salon chaleureux, une cuisine ouverte aux lignes actuelles et un espace repas convivial. Les larges baies vitrées à galandage créent une continuité naturelle avec l'extérieur, invitant la lumière et le jardin à faire partie du quotidien.

À l'extérieur, l'ambiance se prête pleinement à la détente et aux moments partagés : terrasse en bois, piscine chauffée, pool house et jacuzzi composent un véritable lieu de vie à ciel ouvert.

Le rez-de-chaussée propose également une buanderie ainsi qu'un studio



### Caractéristiques

Ville : Le Plan-de-la-Tour  
Région : Provence-Alpes-Côte d'Azur  
Mandat : P1235  
Type : Maison  
Surface : 150 m<sup>2</sup>  
Surface Carrez : 149.97 m<sup>2</sup>  
Pièces : 5  
Chambres : 4  
Chauffage : Individuel Electrique Climatisation  
Eaux usées : Fosse septique  
Année de construction : 2016  
Niveau : 1  
Salle de bains : 1  
Salle de douche : 1  
Toilettes : 3  
Prix estimé : 945 000 €

### Diagnostic énergétique



46 kWhEP/m<sup>2</sup>/an



1 kg éq CO<sub>2</sub>/m<sup>2</sup>/an

Montant estimé des dépenses annuelles d'énergie pour un usage standard : entre 730 et 990 € par an. Prix moyens des énergies indexés au 31/03/2026 (abonnement compris)