



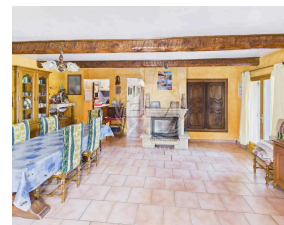
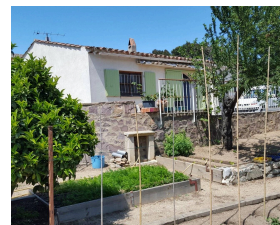
E.L.V.I immobilier
23, Avenue du général Leclerc
83120 Le Plan-de-la-Tour
info@elvi.fr
04 94 55 44 44

Référence : P1230

Maison à Plan de la Tour centre

669 000 €

Honoraires agence à charge vendeur



Caractéristiques

Ville : Le Plan-de-la-Tour
Région : Provence-Alpes-Côte d'Azur
Mandat : P1230
Type : Maison
Surface : 113 m²
Pièces : 3
Chambres : 2
Chauffage : Individuel Electrique Convecteur
Eaux usées : Tout à l'égout
Étage : Rez-de-jardin

Charmante maison d'environ 113 m² idéalement située au cœur du village, sur un beau terrain de 1 500 m² exposé plein sud, offrant une agréable vue dégagée sur les collines.

La maison se compose d'une entrée, d'un lumineux salon/séjour avec cheminée, d'une cuisine indépendante, de deux chambres, d'une salle de douche et de WC.

Une dépendance complète le bien avec une chambre annexe et sa salle de douches, idéale pour recevoir ou pour un espace indépendant.

Vous bénéficierez également d'un garage, d'un atelier et d'un potager, parfaits pour les amateurs de jardinage ou de bricolage.

Atout supplémentaire : possibilité de division parcellaire, le bien étant situé en

Diagnostic énergétique



250 kWhEP/m²/an