



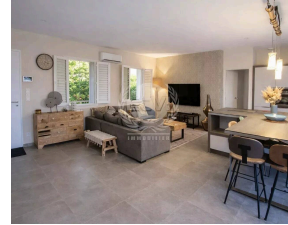
E.L.V.I immobilier  
23, Avenue du général Leclerc  
83120 Le Plan-de-la-Tour  
info@elvi.fr  
04 94 55 44 44

Référence : P1232

Maison à Plan de la Tour

945 000 €

Honoraires agence à charge vendeur



### Caractéristiques

Ville : Le Plan-de-la-Tour  
Région : Provence-Alpes-Côte d'Azur  
Mandat : P1232  
Type : Maison  
Surface : 110 m<sup>2</sup>  
Pièces : 4  
Chambres : 4  
Chauffage : Individuel Electrique Climatisation  
Eaux usées : Tout à l'égout  
Année de construction : 2020  
Étage : Plain-pied  
Salle de douche : 1  
Toilettes : 1  
Taxe foncière : 1 614 €

Maison de plain-pied d'environ 110 m<sup>2</sup>, située à seulement 800 mètres du village, sur un terrain paysagé et entièrement clos de 980 m<sup>2</sup>, bénéficiant d'une très belle vue dégagée sur les collines et les vignes.

La maison se compose d'une entrée, d'un salon / séjour avec cuisine ouverte entièrement équipée, ainsi que d'un cellier.

L'espace nuit comprend une suite parentale avec salle de douche et toilettes séparées, trois chambres supplémentaires, une salle de douche et des toilettes indépendantes.

À l'extérieur, vous profiterez d'une piscine au sel chauffée de 8 x 4 m, d'un cabanon en pierre sèche typique de la région ainsi que d'un terrain de pétanque, le tout dans un environnement calme et soigné.

### Diagnostic énergétique