



E.L.V.I immobilier  
23, Avenue du général Leclerc  
83120 Le Plan-de-la-Tour  
info@elvi.fr  
04 94 55 44 44

Référence : P 1225

## Appartement à Port Grimaud

# 655 000 €

Honoraires agence à charge vendeur



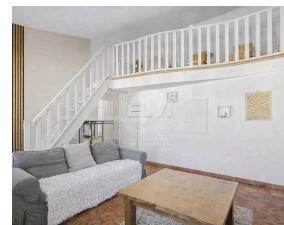
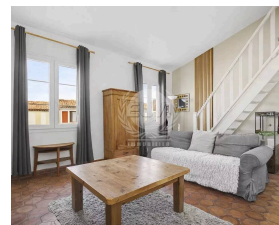
Appartement de 88 m<sup>2</sup> :

Ce lot comprend deux configurations :

Un T2 de 40 m<sup>2</sup> composé d'un salon/séjour avec cuisine ouverte, d'une chambre avec sa salle de douche et WC.

Un T3 d'env. 48 m<sup>2</sup> ( 63 m<sup>2</sup> hors carrez ) comprenant un salon/séjour avec mezzanine, une cuisine indépendante, deux chambres, ainsi qu'une salle de douche avec WC. Balcon vue mer et port.

Un droit d'usage d'un amarrage de 7 m x 3 m est inclus, ainsi qu'un emplacement de stationnement non numérotés situés dans la zone réservée aux résidents de Port Grimaud.



### Caractéristiques

Ville : Grimaud  
Région : Provence-Alpes-Côte d'Azur  
Mandat : P 1225  
Type : Appartement  
Surface : 87 m<sup>2</sup>  
Surface Carrez : 87.93 m<sup>2</sup>  
Pièces : 6  
Chambres : 3  
Chauffage : Collectif Gaz Radiateur  
Eaux usées : Tout à l'égout  
Année de construction : 1970  
Étage : Dernier étage  
Salle de douche : 1  
Toilettes : 1

### Diagnostic énergétique



240 kWhEP/m<sup>2</sup>/an



41 kg éq CO<sub>2</sub>/m<sup>2</sup>/an

Montant estimé des dépenses annuelles d'énergie pour un usage standard : entre 2190 et 2970 € par an. Prix moyens des énergies indexés au 15/03/2023 (abonnement compris)