



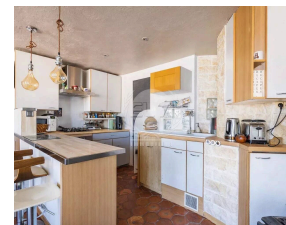
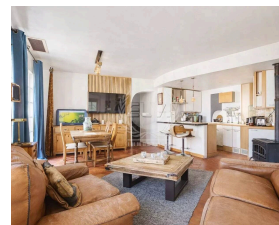
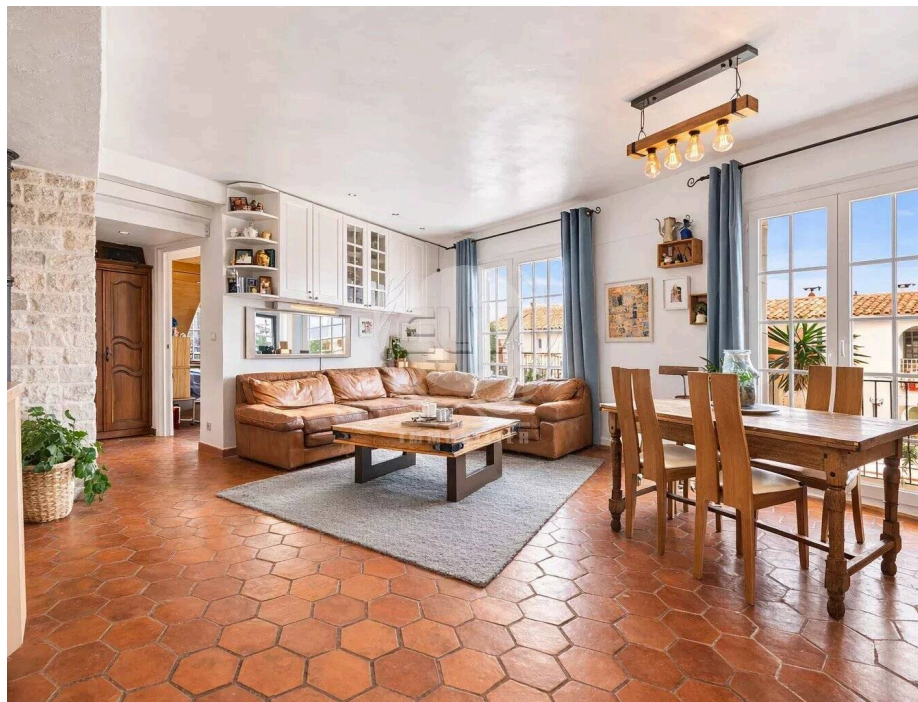
E.L.V.I immobilier
23, Avenue du général Leclerc
83120 Le Plan-de-la-Tour
info@elvi.fr
04 94 55 44 44

Référence : P1224

Appartement port grimaud

695 000 €

Honoraires agence à charge vendeur



Caractéristiques

Ville : Grimaud
Région : Provence-Alpes-Côte d'Azur
Mandat : P1224
Type : Appartement
Surface : 81 m²
Pièces : 4
Chambres : 3
Chauffage : Individuel Gaz Poêle
Eaux usées : Tout à l'égout
Étage : 2ème
Salle de douche : 1
Toilettes : 2
Taxe foncière : 1 417 €

Cet appartement d'env. 82 m² lumineux se compose d'une entrée, d'un spacieux séjour ouvrant sur un balcon, parfait pour profiter de l'environnement unique de la cité lacustre, ainsi que d'une cuisine ouverte.

L'espace nuit comprend trois chambres, dont deux avec mezzanine, ainsi qu'une chambre avec mezzanine et douche. Le bien dispose également d'une salle de douche avec WC, d'un WC indépendant et d'une buanderie avec mezzanine, offrant de nombreux espaces de rangement.

Un droit d'usage d'amarrage de 7 m x 3 m complète ce bien, idéal pour les amateurs de navigation.

Vous bénéficierez également de deux emplacements de parking non numérotés dans la zone réservée aux résidents de Port Grimaud.

Diagnostic énergétique



211 kWhEP/m²/an



55 kg éq CO₂/m²/an

Montant estimé des dépenses annuelles d'énergie pour un usage standard : entre 2320 et 3140 € par an. Prix moyens des énergies indexés au 20/11/2025 (abonnement compris)