



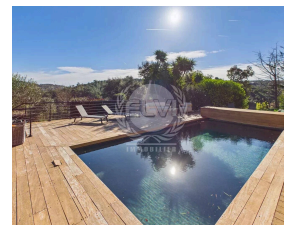
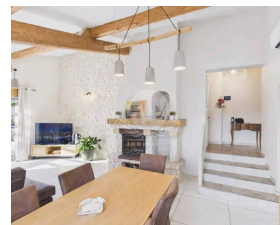
E.L.V.I immobilier
23, Avenue du général Leclerc
83120 Le Plan-de-la-Tour
info@elvi.fr
04 94 55 44 44

Référence : P1220

Maison - Plan De La Tour

605 000 €

Honoraires agence à charge vendeur



Caractéristiques

Ville : Le Plan-de-la-Tour
Région : Provence-Alpes-Côte d'Azur
Mandat : P1220
Type : Maison
Surface : 91 m²
Pièces : 4
Chambres : 3
Chauffage : Electrique Climatisation
Eaux usées : Tout à l'égout
Année de construction : 1990
Salle de bains : 1
Taxe foncière : 1 250 €
Piscine : oui

Villa Coup de cœur située à 10 min du village, entre collines et vignes. Construite dans les années 90, cette Maison d'env 90 m² à la décoration chic et cosy . Composée de 3 chambres (dont 1 transformé en dressing), 1 salle de bain/douche, 1 toilette.

En annexe, 2 cabanons, 1 garage (aujourd'hui salle de sport), une buanderie, un terrain de pétanque.

La piscine, entièrement rénovée, au sel, et bénéficie de larges plage en bois pouvant accueillir transats et salon de jardin le tous sur un terrain clos de 1600 m².

Les informations sur les risques auxquels ce bien est exposé sont disponibles sur le site Géorisques : <https://georisques.gouv.fr>

Diagnostic énergétique



132 kWhEP/m²/an



4 kg éq CO₂/m²/an

Montant estimé des dépenses annuelles d'énergie pour un usage standard : entre 1060 et 1450 € par an. Prix moyens des énergies indexés au 22/09/2025 (abonnement compris)