



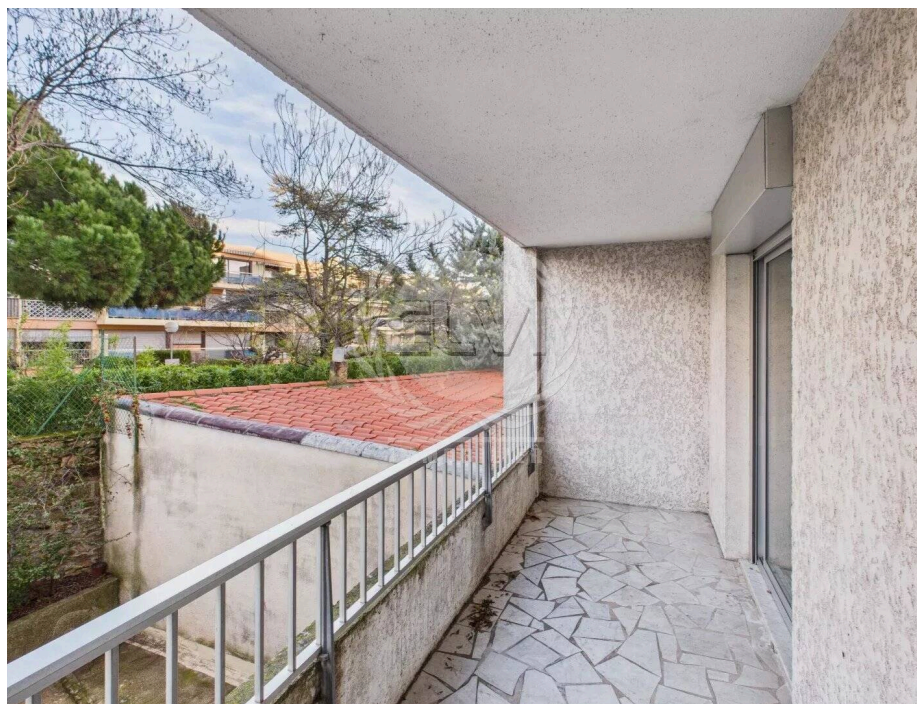
E.L.V.I immobilier
23, Avenue du général Leclerc
83120 Le Plan-de-la-Tour
info@elvi.fr
04 94 55 44 44

Référence : P1228

Appartement à Saint Raphael

180 000 €

Honoraires agence à charge vendeur



Appartement 2 pièces d'env. 44 m² traversant dans copropriété bien entretenue. Il se compose d'une entrée avec placards, d'une cuisine indépendante donnant sur balcon, séjour avec balcon, une chambre sur balcon également, wc séparé, SDB. Une cave complète ce bien. 800 m de la gare de Saint-Raphaël. commodités à 2 pas.



Caractéristiques

Ville : Saint-Raphaël
Région : Provence-Alpes-Côte d'Azur
Mandat : P1228
Type : Appartement
Surface : 43 m²
Surface Carrez : 43.94 m²
Pièces : 2
Chambre : 1
Chauffage : Collectif Electrique Convecteur
Eaux usées : Tout à l'égout
Balcon : 1
Année de construction : 1995
Étage : 1er
Cave : 1
Salle de bains : 1

Diagnostic énergétique



160 kWhEP/m²/an



6 kg éq CO₂/m²/an