



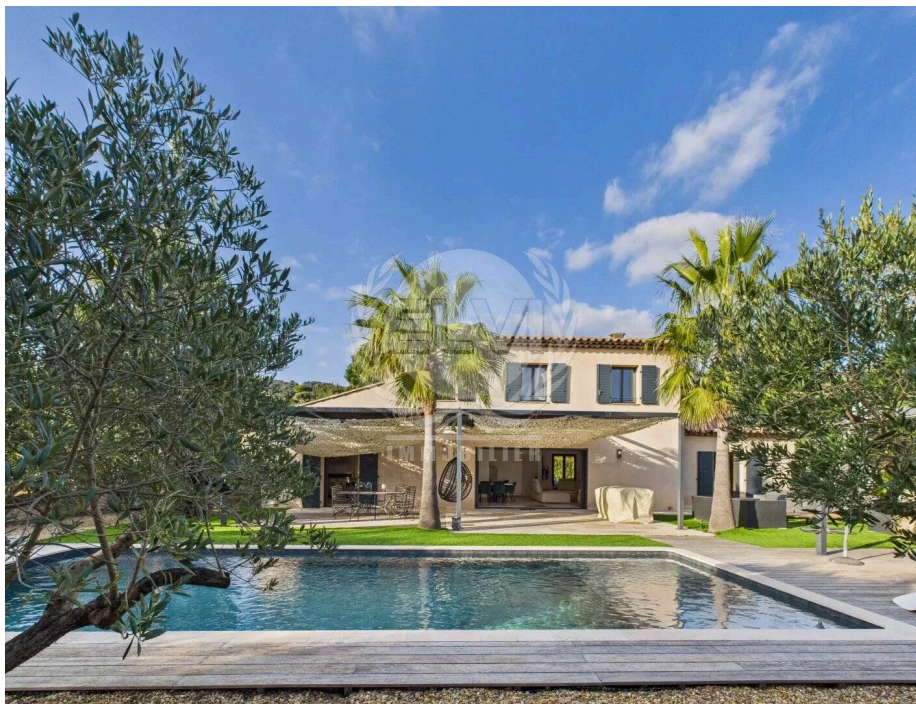
E.L.V.I immobilier  
23, Avenue du général Leclerc  
83120 Le Plan-de-la-Tour  
info@elvi.fr  
04 94 55 44 44

Référence : P1216

## Maison Plan De La Tour

# 1 365 000 €

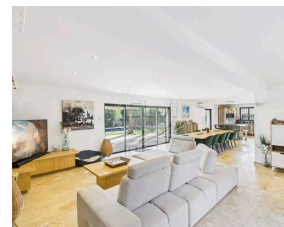
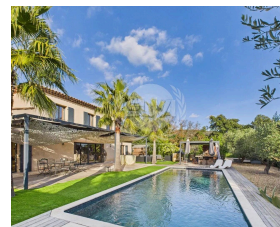
Honoraires agence à charge vendeur



Maison de 177 m<sup>2</sup> habitables, offrant de très beaux volumes et des prestations de qualité, situé proche village et de son terrain de 1245 m<sup>2</sup>. Vous découvrirez un vaste salon/séjour et cuisine ouverte de 74 m<sup>2</sup>. La maison propose ensuite une chambre de maître de plain-pied, avec sa salle d'eau privative, dressing et wc garantissant confort et intimité. À l'étage, vous retrouverez 1 chambre avec sa salle de douche et wc. 2 autres chambres, 1 salle de douches avec wc. À l'extérieur, vous profiterez d'une magnifique piscine chauffée avec pool house, ainsi que d'une cuisine d'été, idéale pour les beaux jours et les moments de détente. Un garage de 30 m<sup>2</sup> complète l'ensemble, offrant un espace pratique pour stationnement et rangement.

A voir !

Informations sur les risques : [georisques.gouv.fr](https://georisques.gouv.fr)



### Caractéristiques

Ville : Le Plan-de-la-Tour  
Région : Provence-Alpes-Côte d'Azur  
Référence : P1216  
Mandat :  
Type : Maison  
Surface : 177 m<sup>2</sup>  
Pièces : 5  
Chambres : 4  
Chauffage : Individuel Electrique Climatisation  
Eau usées : Tout à l'égout  
Année de construction : 2019  
Niveaux : 2  
Salle de bains : 1  
Toilettes : 1  
Taxe foncière : 2 170 €  
Montant estimé des dépenses annuelles d'énergie pour un usage standard : entre 640 et 880 € par an. Prix moyens des énergies indexés au 02/03/2025 (abonnement compris)

### Diagnostic énergétique



42 kWhEP/m<sup>2</sup>/an



1 kg éq CO<sub>2</sub>/m<sup>2</sup>/an

Montant estimé des dépenses annuelles d'énergie pour un usage standard : entre 640 et 880 € par an. Prix moyens des énergies indexés au 02/03/2025 (abonnement compris)