



E.L.V.I immobilier
23, Avenue du général Leclerc
83120 Le Plan-de-la-Tour
info@elvi.fr
04 94 55 44 44

Référence : P1212

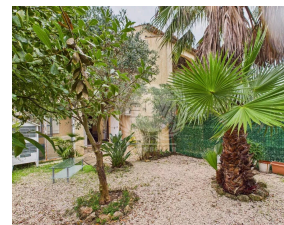
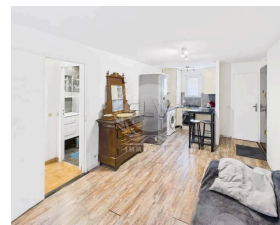
Appartement sainte maxime

215 000 €

Honoraires agence à charge vendeur



Situé en rez-de-jardin au sein d'une petite résidence calme à quelques minutes des plages et du centre-ville de Sainte-Maxime, ce T2 d'environ 30 m² offre un cadre de vie idéal en résidence principale ou en pied-à-terre. Il se compose d'une agréable pièce de vie ouvrant sur une terrasse couverte d'environ 8 m² et un jardin privatif paysagé d'environ 50 m², parfait pour profiter de moments de détente ou recevoir en toute intimité. La résidence, appréciée pour son atmosphère paisible et son environnement verdoyant, dispose également d'un stationnement privatif sécurisé. Un bien rare sur le secteur, idéal pour un investissement, une résidence ou un premier achat.



Caractéristiques

Ville : Sainte-Maxime
Région : Provence-Alpes-Côte d'Azur
Mandat : P1212
Type : Appartement
Surface : 31 m²
Surface Carrez : 30.83 m²
Pièces : 2
Chambre : 1
Chauffage : Individuel Electrique Climatisation
Eau usées : Tout à l'égout
Terrasse : 1
Année de construction : 1985
Étage : Rez-de-jardin
Niveaux : 2
Salle de douche : 1

Diagnostic énergétique



176 kWhEP/m²/an



6 kg éq CO₂/m²/an

Montant estimé des dépenses annuelles d'énergie pour un usage standard : entre 600 et 820 € par an. Prix moyens des énergies indexés au 03/12/2025 (abonnement compris)