



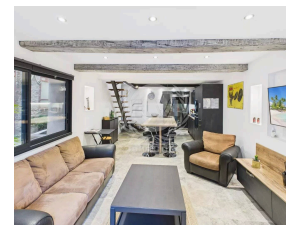
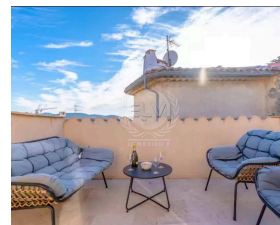
E.L.V.I immobilier
23, Avenue du général Leclerc
83120 Le Plan-de-la-Tour
info@elvi.fr
04 94 55 44 44

Référence : P1207

Maison à Plan de la Tour

480 000 €

Honoraires agence à charge vendeur



Caractéristiques

Ville : Le Plan-de-la-Tour
Région : Provence-Alpes-Côte d'Azur
Mandat : P1207
Type : Maison
Surface : 72 m²
Pièces : 4
Chambres : 3
Chauffage : Individuel Electrique Climatisation
Eau usées : Tout à l'égout
Terrasse : 1
Niveaux : 3
Toilettes : 1
Taxe foncière : 878 €

Idéalement située à proximité de tous commerces, cette maison de village offre 72 m² habitables dans un environnement calme et recherché, avec climatisation dans toutes les pièces.

Le rez-de-chaussée propose un salon/séjour chaleureux ouvert sur une magnifique cuisine équipée, parfaite pour partager des moments conviviaux.

Au premier étage, vous profitez de deux chambres, chacune avec sa propre salle de douche, ainsi que de WC séparés et suspendus, garantissant un confort optimal.

Le dernier étage dévoile une superbe suite parentale avec salle d'eau comprenant douche et baignoire, WC séparés, ainsi qu'une splendide terrasse tropézienne orientée sud, renforcée pour accueillir une piscine ou un jacuzzi, idéale pour profiter du soleil et des moments en extérieur.

Informations sur les risques : georisques.gouv.fr

Prix : 480 000€ FAI .(460 000 € net vendeur, honoraires agence 4.3 % Charge

Diagnostic énergétique



106 kWhEP/m²/an



3 kg éq CO₂/m²/an

Montant estimé des dépenses annuelles d'énergie pour un usage standard : entre 670 et 920 € par an. Prix moyens des énergies indexés au 09/12/2025 (abonnement compris)