



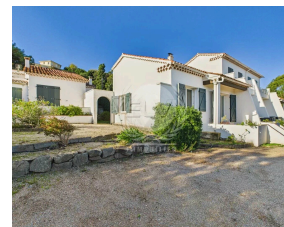
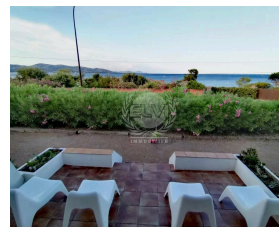
E.L.V.I immobilier
23, Avenue du général Leclerc
83120 Le Plan-de-la-Tour
info@elvi.fr
04 94 55 44 44

Référence : P1204

Mazet Vue Mer à Sainte-Maxime

480 000 €

Honoraires agence à charge vendeur



Caractéristiques

Ville : Sainte-Maxime
Région : Provence-Alpes-Côte d'Azur
Mandat : P1204
Type : Maison
Surface : 69 m²
Surface Carrez : 69.74 m²
Pièces : 4
Chambres : 3
Chauffage : Collectif Electrique Climatisation
Eau usées : Tout à l'égout
Salle de douche : 1

Beau mazel d'environ 70 m² offrant une superbe vue mer, situé dans une résidence fermée et sécurisée.

Il comprend un lumineux salon-séjour avec WC, ainsi qu'une chambre de plain-pied avec sa propre salle de douche.

À l'étage se trouvent deux chambres supplémentaires, une salle de douche et un WC, assurant confort et indépendance pour la famille ou les invités.

Une agréable terrasse privative d'env 10 m² s'ouvre directement sur un charmant jardin collectif de 2 300 m², idéal pour se détendre.

La résidence bénéficie également d'un accès direct à la plage des Sardinaux et aux restaurants de plage, un atout rare et recherché.

Des places de stationnement sont disponibles pour l'ensemble des résidents au sein de la copropriété.

Diagnostic énergétique



245 kWhEP/m²/an



7 kg éq CO₂/m²/an

Montant estimé des dépenses annuelles d'énergie pour un usage standard : entre 1520 et 2070 € par an. Prix moyens des énergies indexés au 22/08/2024 (abonnement compris)