



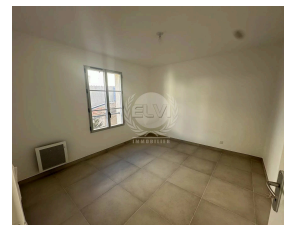
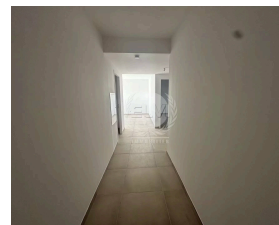
E.L.V.I immobilier  
23, Avenue du général Leclerc  
83120 Le Plan-de-la-Tour  
info@elvi.fr  
04 94 55 44 44

Référence : P1053E

## Appartement à Plan de la Tour

# 300 000 €

Honoraires agence à charge vendeur



### Caractéristiques

Ville : Le Plan-de-la-Tour  
Région : Provence-Alpes-Côte d'Azur  
Mandat : P1053E  
Type : Appartement  
Surface : 67 m<sup>2</sup>  
Pièces : 3  
Chambres : 2  
Chauffage : Individuel Electrique Convecteur  
Eau usées : Tout à l'égout  
Terrasse : 1  
Étage : Rez-de-chaussée  
Niveaux : 2  
Salle de douche : 1  
Taxe foncière : 840 €

vous propose au cœur d'une résidence neuve, à quelques pas seulement du centre du village et de toutes les commodités ce magnifique 3 pièces d'une superficie de 67,85m<sup>2</sup> vous attend au 1er étage de la résidence.

Dès l'entrée, vous serez charmé par une pièce de vie lumineuse comprenant un séjour spacieux et une cuisine ouverte, le tout donnant accès à une terrasse ensoleillée de 9m<sup>2</sup> orientée sud-est.

L'appartement se compose également de deux chambres confortables, d'une salle de douches moderne et d'un WC.

Pour plus de praticité, une place de stationnement en sous-sol est disponible à l'acquisition.

### Diagnostic énergétique



38 kWhEP/m<sup>2</sup>/an



1 kg éq CO<sub>2</sub>/m<sup>2</sup>/an