



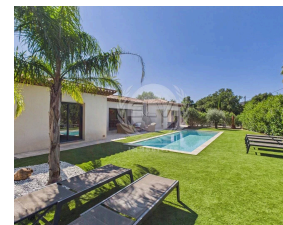
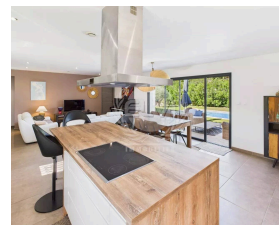
E.L.V.I immobilier  
23, Avenue du général Leclerc  
83120 Le Plan-de-la-Tour  
info@elvi.fr  
04 94 55 44 44

Référence : P1197

Villa à Plan de la Tour

1 098 000 €

Honoraires agence à charge vendeur



## Caractéristiques

Ville : Le Plan-de-la-Tour  
Région : Provence-Alpes-Côte d'Azur  
Mandat : P1197  
Type : Villa  
Surface : 150 m<sup>2</sup>  
Pièces : 5  
Chambres : 4  
Chauffage : Individuel Electrique Climatisation  
Eaux usées : Tout à l'égout  
Année de construction : 2018  
Étage : Rez-de-chaussée  
Toilettes : 1  
Taxe foncière : 1 500 €  
Piscine : oui

## Diagnostic énergétique



48 kWhEP/m<sup>2</sup>/an



1 kg éq CO<sub>2</sub>/m<sup>2</sup>/an

Villa d'env. 120 m<sup>2</sup> de surface habitable (150 m<sup>2</sup> surface planché). Idéalement située à pied du centre du village, cette villa moderne édifée sur un terrain de 1010 m<sup>2</sup> séduit par son style raffiné et ses équipements de qualité. L'entrée dessert un vaste salon/séjour lumineux d'environ 45 m<sup>2</sup>, prolongé par une cuisine ouverte entièrement équipée. Cet espace de vie, doté d'un accès direct au jardin, accueille également une élégante cave à vin indépendante.

La partie nuit propose quatre chambres dont une suite parentale avec salle d'eau privative. 1 salle douche avec wc et wc invité. Une salle de sport, facilement transformable en cinquième chambre, vient compléter ce bel agencement.

À l'extérieur, vous profiterez d'un jardin paysager agrémenté d'arbustes, d'une grande terrasse conviviale avec espace repas, ainsi que d'une superbe piscine de 9x4 m<sup>2</sup> carrelée.

La villa est entièrement climatisée et offre la possibilité de créer un garage de 20