



E.L.V.I immobilier
23, Avenue du général Leclerc
83120 Le Plan-de-la-Tour
info@elvi.fr
04 94 55 44 44

Référence : P1194

Maison de hameau rénové

470 000 €

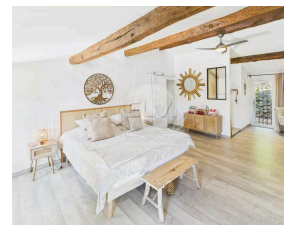
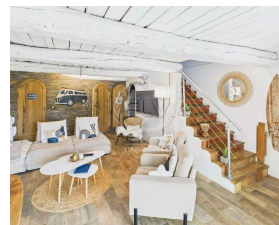
Honoraires agence à charge vendeur



Située au cœur d'un hameau plein de charme, cette maison d'environ 140 m², entièrement rénovée avec soin, conjugue authenticité et confort moderne. Alimentée par un forage, elle est accessible par une piste de 800 m et sera disponible en Mai 2026.

Au rez-de-chaussée, vous découvrirez un vaste salon-séjour baigné de lumière, une salle d'eau pratique pour les invités ou les retours de plage, un WC indépendant ainsi qu'une cuisine séparée et fonctionnelle, prolongée par un cellier/arrière-cuisine.

À l'étage, l'espace nuit comprend trois chambres confortables et une suite parentale dotée de sa propre salle d'eau et de WC privatifs. Une seconde salle d'eau avec WC dessert les autres chambres, offrant confort et praticité à toute la famille.



Caractéristiques

Ville : Le Plan-de-la-Tour
Région : Provence-Alpes-Côte d'Azur
Référence : P1194
Mandat :
Type : Maison
Surface : 135 m²
Pièces : 5
Chambres : 4
Chauffage : Individuel Electrique Climatisation
Eau usées : Fosse septique
Salle de bains : 2
Salle de douche : 1
Toilettes : 2
Taxe foncière : 1 282 €

Diagnostic énergétique



141 kWhEP/m²/an



4 kg éq CO₂/m²/an

Montant estimé des dépenses annuelles d'énergie pour un usage standard : entre 1450 et 1970 € par an. Prix moyens des énergies indexés au 26/05/2025 (abonnement compris)