



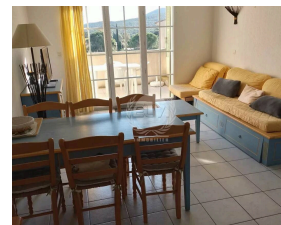
E.L.V.I immobilier
23, Avenue du général Leclerc
83120 Le Plan-de-la-Tour
info@elvi.fr
04 94 55 44 44

Référence : LM1299

LOCATION ANNEE - APPARTEMENT 3 PIECES MEUBLE RESIDENCE PISCINE CENTRE
PLAN DE LA TOUR

850 €

dont 50 € de provision pour charges - régularisation annuelle



Caractéristiques

Ville : Le Plan-de-la-Tour
Région : Provence-Alpes-Côte d'Azur
Mandat : LM1299
Type : Appartement
Surface : 53 m²
Surface Carrez : 53.6 m²
Pièces : 3
Chambres : 2
Chauffage : Individuel Electrique Convecteur
Eaux usées : Tout à l'égout
Terrasse : 1
Année de construction : 2007
Étage : 2^{ème}
Salle de douche : 1
Toilettes : 1

Diagnostic énergétique



164 kWhEP/m²/an



5 kg éq CO₂/m²/an

LOCATION ANNEE

A louer au Plan de la Tour, à pied du centre du village, appartement de 53.60 m² situé au 2^{ème} étage sans ascenseur d'une résidence sécurisé avec piscine.

Il comprend un séjour avec cuisine ouverte équipée, 2 chambres avec grand placard, salle d'eau, wc séparés, une terrasse d'environ 8 m² avec une belle vue sur les collines, 1 loggia à l'avant d'environ 5 m² et une place de parking privative.

Exposition est.

Libre de suite.

CLASSE ENERGIE : C

CLASSE CLIMAT : A

LOYER : 850 € dont 50 € de provisions pour charges comprenant les charges de copropriété et l'eau, soumis à une régularisation annuelle.

DEPOT DE GARANTIE : 1 600 €