



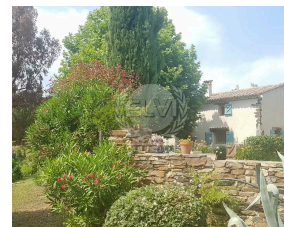
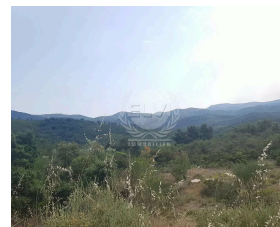
E.L.V.I immobilier
23, Avenue du général Leclerc
83120 Le Plan-de-la-Tour
info@elvi.fr
04 94 55 44 44

Référence : P926

Bergerie plan de la tour / vidauban

450 000 €

Honoraires agence à charge vendeur



Caractéristiques

Ville : Le Plan-de-la-Tour
Région : Provence-Alpes-Côte d'Azur
Mandat : P926
Type : Maison
Surface : 150 m²
Pièces : 7
Chambres : 4
Chauffage : Individuel Electrique Convecteur
Eaux usées : Fosse septique
Année de construction : 1886
Étage : Plain-pied
Niveaux : 2
Toilettes : 1
Taxe d'habitation : 1 400 €/an
Piscine : oui

Diagnostic énergétique

Au détour d'une piste de 2 kms, à 20mns du village, magnifique Mas provençal d'env. 150 m² datant du XIX siècles niché en haut d'une colline et bénéficiant d'une vue imprenable sur le massif des maures avec son terrain de 4,5 hectares arboré et paysagé. Elle se compose d'une salle à manger avec cuisine équipée ouverte et son cellier, un séjour avec cheminée et un WC invités. A l'étage, 3 chambres avec salle d'eau chacune et un WC indépendant. Coté jardin, une annexe indépendante de 36m² avec SDB et WC servant de chambre d'invités. Piscine, forages, dépendances, terrasse extérieure à l'ombre d'une Glycine ... Un véritable havre de paix ! authenticité et sérénité garantie!.