



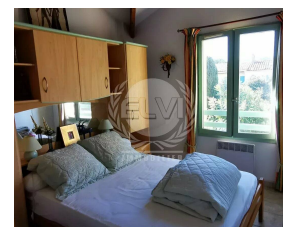
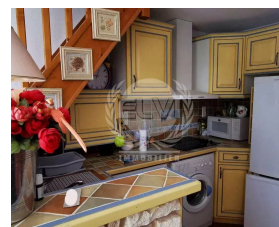
E.L.V.I immobilier
23, Avenue du général Leclerc
83120 Le Plan-de-la-Tour
info@elvi.fr
04 94 55 44 44

Référence : P1149

Maison dans résidence au centre du Plan de la Tour

189 500 €

Honoraires agence à charge vendeur



Caractéristiques

Ville : Le Plan-de-la-Tour
Région : Provence-Alpes-Côte d'Azur
Mandat : P1149
Type : Maison
Surface : 35 m²
Pièces : 3
Chambre : 1
Chauffage : Collectif Electrique Climatisation
Eau usées : Tout à l'égout
Terrasse : 1
Niveaux : 3
Salle de bains : 1
Toilettes : 1
Taxe foncière : 467 €

Cette maison dans une résidence fermée au centre du village vous propose un agencement sur trois niveaux. Au rez-de-chaussée, une terrasse extérieure de 12m² offre un espace convivial pour les soirées en plein air. À l'intérieur, la salle à manger se fusionne harmonieusement avec une cuisine équipée, complétée par une buanderie et des toilettes pour plus de praticité.

À l'étage, une chambre lumineuse avec placards intégrés offre un confort reposant. Nous retrouvons également une salle de bains et un coin bureau avec un accès au 2eme étage à une chambre en mezzanine sous pentes de toiture.

Place de parking privée

Les informations sur les risques auxquels ce bien est exposé sont disponibles sur le site Géorisques <https://georisques.gouv.fr>

Diagnostic énergétique



231 kWhEP/m²/an



7 kg éq CO₂/m²/an

Montant estimé des dépenses annuelles d'énergie pour un usage standard : entre 6820 et 980 € par an. Prix moyens des énergies indexés au 04/12/2024 (abonnement compris)