



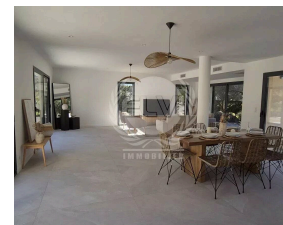
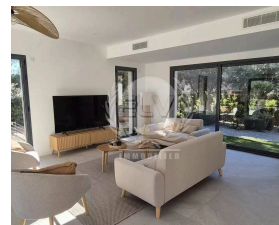
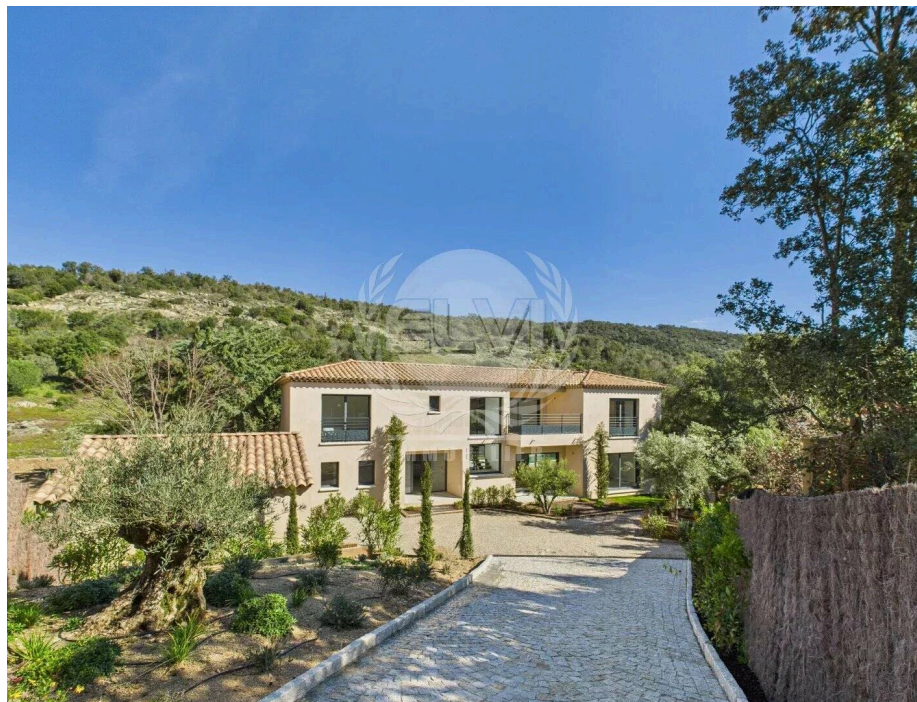
E.L.V.I immobilier
23, Avenue du général Leclerc
83120 Le Plan-de-la-Tour
info@elvi.fr
04 94 55 44 44

Référence : P1162

Superbe villa neuve à Plan de la Tour

1 590 000 €

Honoraires agence à charge vendeur



Caractéristiques

Ville : Le Plan-de-la-Tour
Région : Provence-Alpes-Côte d'Azur
Mandat : P1162
Type : Villa
Surface : 250 m²
Pièces : 5
Chauffage : Climatisation
Eaux usées : Fosse septique
Niveaux : 2
Piscine : oui

Proche du village, cette propriété neuve se niche au pied d'une colline. La villa offre une vaste pièce de vie de 90 m² agrémentée d'une cuisine ouverte (à meubler), une somptueuse chambre principale de 34 mètres carrés, ainsi qu'à l'étage, trois chambres avec leurs salles de bains privatives et un espace bureau qui s'ouvre sur une terrasse (possibilité d'aménager une quatrième chambre à l'étage). À l'extérieur, une piscine de 10x6 mètres, un garage et un abri pour véhicules complètent l'ensemble. Respectant les normes RE2020 et bénéficiant d'une garantie décennale, cette propriété offre des finitions de haute qualité. Son cadre paisible et privilégié offre une vue exceptionnelle, avec un vaste terrain de 60 000 m² non constructibles. frais de notaire réduits.

Les informations sur les risques auxquels ce bien est exposé sont disponibles sur le site Géorisques <https://georisques.gouv.fr>.

Diagnostic énergétique



69 kWhEP/m²/an



2 kg éq CO₂/m²/an

Montant estimé des dépenses annuelles d'énergie pour un usage standard : entre 1237 et 1674 € par an. Prix moyens des énergies indexés au 16/07/2024 (abonnement compris)