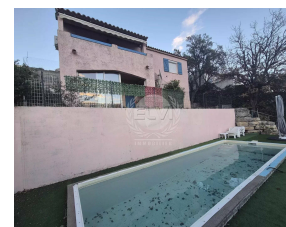
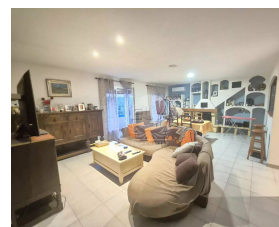




Maison à Plan de la tour

477 000 €

Honoraires agence à charge vendeur



Caractéristiques

Ville : Le Plan-de-la-Tour
Région : Provence-Alpes-Côte d'Azur
Mandat : P1054
Type : Maison
Surface : 140 m²
Pièces : 6
Chambres : 5
Chauffage : Individuel Electrique Climatisation
Eau usées : Tout à l'égout
Année de construction : 1990
Salle de bains : 1
Toilettes : 1
Piscine : oui

Découvrez cette maison de caractère d'environ 140 m², idéalement implantée sur un terrain de 457 m², à seulement 1,6 km du centre du village. Bénéficiant d'une exposition sud et d'une superbe vue dégagée sur les collines environnantes, elle offre un cadre de vie paisible et lumineux.

La propriété se divise en trois parties distinctes :

Maison principale (rez-de-chaussée)

Elle se compose de :

Une entrée accueillante,

Un salon/séjour spacieux avec cheminée, ouvrant sur une terrasse idéale pour profiter de la vue,

Une cuisine ouverte aménagée,

Trois chambres lumineuses,

Une salle de bains avec tout le confort nécessaire,

Un WC séparé.

Diagnostic énergétique



133 kWhEP/m²/an



4 kg éq CO₂/m²/an