



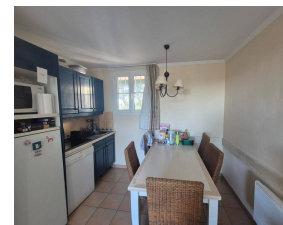
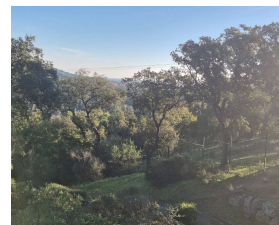
E.L.V.I immobilier  
23, Avenue du général Leclerc  
83120 Le Plan-de-la-Tour  
info@elvi.fr  
04 94 55 44 44

Référence : P1147

Grimaud appartement

210 000 €

Honoraires agence à charge vendeur



### Caractéristiques

Ville : Le Plan-de-la-Tour  
Région : Provence-Alpes-Côte d'Azur  
Mandat : P1147  
Type : Appartement  
Surface : 36 m<sup>2</sup>  
Pièces : 3  
Chambres : 2  
Étage : 1er  
Salle de bains : 1  
Salle de douche : 1  
Toilettes : 1  
Taxe foncière : 700 €

Résidence idéale pour les vacances, disposant d'un lac, d'une piscine à vagues chauffée avec toboggan, de terrains de tennis et de basket-ball, et d'une aire de jeux. Elle propose un charmant appartement situé au premier étage. A l'entrée, un couloir dessert un WC indépendant, une salle d'eau avec WC, une salle de bains, une chambre, et une chambre type cabine. L'espace de vie comprend un salon cosy avec cuisine ouverte, ouvrant sur une loggia d'environ 8 m<sup>2</sup>, parfaite pour les familles.

### Diagnostic énergétique



222 kWhEP/m<sup>2</sup>/an



8 kg éq CO<sub>2</sub>/m<sup>2</sup>/an