



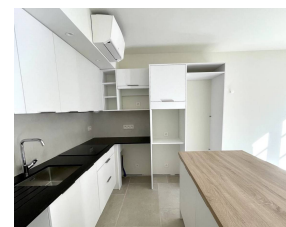
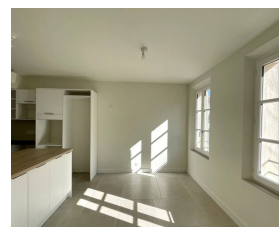
E.L.V.I immobilier
23, Avenue du général Leclerc
83120 Le Plan-de-la-Tour
info@elvi.fr
04 94 55 44 44

Référence : ML1322

Appartement à louer au centre Plan de la Tour

1 450 €

dont 20 € de provision pour charges - régularisation annuelle



Caractéristiques

Ville : Le Plan-de-la-Tour
Région : Provence-Alpes-Côte d'Azur
Mandat : ML1322
Type : Appartement
Surface : 84 m²
Pièces : 3
Chambres : 2
Chauffage : Individuel Electrique Climatisation
Eau usées : Tout à l'égout
Étage : 1er
Niveaux : 3
Salle de bains : 1
Toilettes : 1
Montant annuel de la quote-part : 240 €

Centre du village de Plan de la Tour - Location vide à l'année. Appartement T3 en R+1, lumineux et calme, d'une surface habitable de 84 m². Un beau séjour de 39 m² comprend une cuisine aménagée. Vous trouverez également 2 chambres, une salle de bains et une terrasse de 8 m². Construit en 2023, cet appartement offre de belles prestations, y compris la climatisation réversible.

loyer charges comprise 1450 €/mois

honoraires charges locataires 924.88€ TTC

dont honoraire état des lieux charges locataires 252.24€ TTC.

Les informations sur les risques auxquels ce bien est exposé sont disponibles sur le site Géorisques <https://www.georisques.gouv.fr>

Diagnostic énergétique



86 kWhEP/m²/an



2 kg éq CO₂/m²/an

Montant estimé des dépenses annuelles d'énergie pour un usage standard : entre 520 et 760 € par an. Prix moyens des énergies indexés au 02/02/2023 (abonnement compris)