



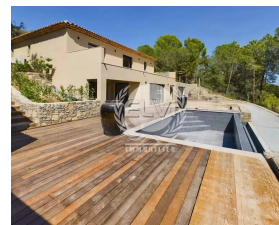
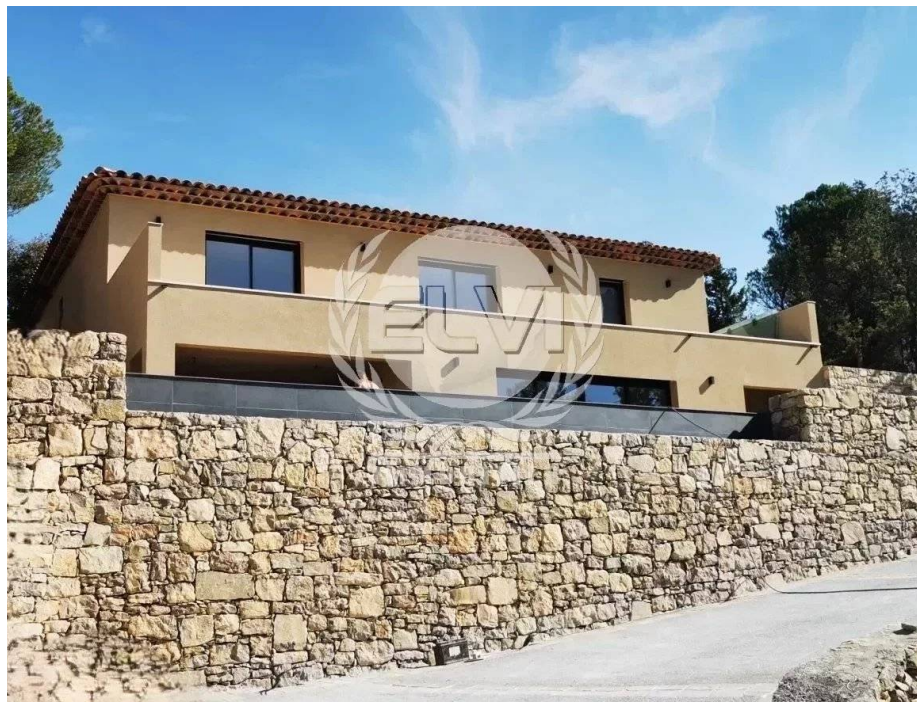
E.L.V.I immobilier
23, Avenue du général Leclerc
83120 Le Plan-de-la-Tour
info@elvi.fr
04 94 55 44 44

Référence : P1138

Villa vue panoramique proche centre Plan de la Tour

1 950 000 €

Honoraires agence à charge vendeur



Caractéristiques

Ville : Le Plan-de-la-Tour
Région : Provence-Alpes-Côte d'Azur
Mandat : P1138
Type : Villa
Surface : 235 m²
Pièces : 5
Chauffage : Individuel Electrique Climatisation
Eau usées : Tout à l'égout
Niveaux : 2
Ascenseur : oui
Piscine : oui

Belle villa neuve d'env. 230 m² avec des prestations haut de gamme, terrain de 2000 m² offrant une vue panoramique sur les collines, située à proximité du centre du village. Au rez-de-jardin, une entrée mène à un grand salon/séjour avec accès à la piscine et à la vue sur les collines, ainsi qu'à une superbe cuisine équipée ouverte. Un ascenseur permet d'accéder au 1er étage où se trouve une suite parentale avec dressing, une belle salle de douches et un WC indépendant. À cet étage, on trouve également une deuxième chambre avec sa propre salle de douches et WC indépendant, ainsi que deux autres chambres partageant une salle de douches avec deux espaces de toilette distincts. Ces deux chambres ont un accès direct à un superbe jardin arboré et très calme, avec un terrain de pétanque. La villa dispose également d'un grand garage attenant et d'une magnifique piscine DE 32M² carrelée. Livrable automne 2024.

Les informations sur les risques auxquels ce bien est exposé sont disponibles sur le site Géorisques <https://georisques.gouv.fr>

Diagnostic énergétique



-2 kWhEP/m²/an



-2 kg éq CO₂/m²/an