



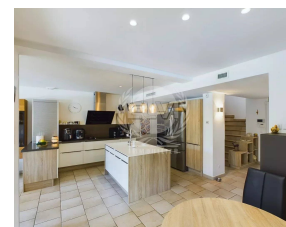
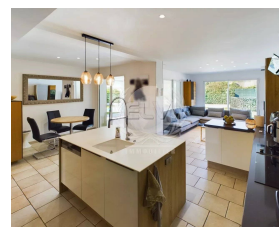
E.L.V.I immobilier
23, Avenue du général Leclerc
83120 Le Plan-de-la-Tour
info@elvi.fr
04 94 55 44 44

Référence : P1137

Villa récente proche centre Plan de la Tour

950 000 €

Honoraires agence à charge vendeur



Caractéristiques

Ville : Le Plan-de-la-Tour
Région : Provence-Alpes-Côte d'Azur
Mandat : P1137
Type : Maison
Surface : 130 m²
Surface Carrez : 130 m²
Pièces : 5
Chambres : 3
Chauffage : Electrique Climatisation
Niveau : 1
Salle de douche : 1
Toilettes : 1
Taxe foncière : 1 689 €
Piscine : oui

Charmante villa d'env. 140 m² récente idéalement située à proximité du centre du village, sur un terrain de 904 m². Elle se compose d'une entrée accueillante, de toilettes invitées, d'une cuisine moderne ouverte, d'un salon/séjour lumineux, d'une lingerie avec accès à un garage de 26m² ainsi que d'une suite parentale spacieuse avec salle d'eau et dressing. À l'étage, un espace bureau, deux chambres, des toilettes et une salle de bains complètent ce bien. À l'extérieur, vous profiterez d'une piscine chauffée, d'un terrain de pétanque, d'un jardin paysager avec son puit et d'un cabanon en pierre typique de la région. Prestations contemporaines et de qualité.

Diagnostic énergétique



92 kWhEP/m²/an



2 kg éq CO₂/m²/an