



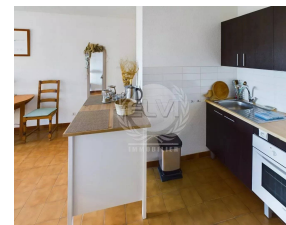
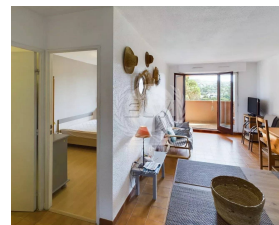
E.L.V.I immobilier  
23, Avenue du général Leclerc  
83120 Le Plan-de-la-Tour  
info@elvi.fr  
04 94 55 44 44

Référence : P1136

Appartement T2, vue sur collines et échappée mer à Sainte Maxime

189 000 €

Honoraires agence à charge vendeur



### Caractéristiques

Ville : Sainte-Maxime  
Région : Provence-Alpes-Côte d'Azur  
Mandat : P1136  
Type : Appartement  
Surface : 36 m<sup>2</sup>  
Chambre : 1  
Eau usées : Tout à l'égout  
Terrasse : 1  
Salle de bains : 1  
Toilettes : 1

Dans une résidence calme et bien entretenue, situé au 3ème étage avec ascenseur, cet appartement lumineux de 2 pièces bénéficie d'une magnifique vue dégagée sur les collines et d'une échappée mer. Bien que disposant d'un fort potentiel, un relooking est conseillé pour le mettre au goût du jour et en faire un véritable cocon.

L'appartement comprend un vaste salon/séjour avec cuisine ouverte, donnant sur un grand balcon. La chambre est spacieuse, et la salle de bains est équipée d'un WC.

Une place de parking extérieur et une cave privative sont également incluses. À proximité des commodités et des transports, cet appartement représente une belle opportunité pour un investissement ou une résidence principale après quelques travaux de rénovation.

Les informations sur les risques auxquels ce bien est exposé sont disponibles sur le site Géorisques <https://georisques.gouv.fr>

### Diagnostic énergétique



140 kWhEP/m<sup>2</sup>/an



5 kg éq CO<sub>2</sub>/m<sup>2</sup>/an