



Appartement à Plan de la Tour

225 000 €

Honoraires agence à charge vendeur

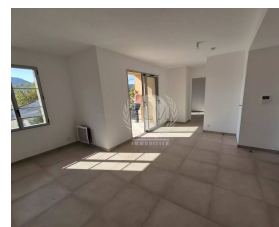


Une occasion à ne pas manquer !

Dans une résidence neuve et moderne, idéalement située au cœur du village, découvrez ce splendide appartement T2 de 41,34 m², niché au dernier étage avec ascenseur. Bénéficiant d'une orientation plein sud, cet appartement baigne dans une lumière naturelle, offrant un cadre de vie chaleureux et agréable tout au long de l'année.

Sa belle terrasse orienté sud d'environ 8 m² vous invite à profiter d'une vue imprenable et dégagée sur les collines environnantes, un espace parfait pour savourer des moments de détente en plein air. Un cadre idyllique qui allie intimité et sérénité

Un garage est proposé en supplément, ajoutant une touche de praticité et de



Caractéristiques

Ville : Le Plan-de-la-Tour
Région : Provence-Alpes-Côte d'Azur
Mandat : P1140
Type : Appartement
Surface : 41 m²
Surface Carrez : 41.34 m²
Pièces : 2
Chambre : 1
Chauffage : Individuel Electrique Convecteur
Eau usées : Tout à l'égout
Terrasse : 1
Année de construction : 2024
Étage : Dernier étage
Niveaux : 2
Salle de douche : 1
Toilettes : 1

Diagnostic énergétique



55 kWhEP/m²/an



1 kg éq CO₂/m²/an