



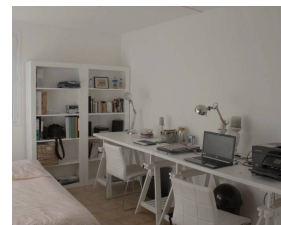
E.L.V.I immobilier  
23, Avenue du général Leclerc  
83120 Le Plan-de-la-Tour  
info@elvi.fr  
04 94 55 44 44

Référence : M1107

## Appartement T3

# 148 000 €

Honoraires agence à charge vendeur



### Caractéristiques

Ville : Sainte-Maxime  
Région : Provence-Alpes-Côte d'Azur  
Mandat : M1107  
Type : Appartement  
Surface : 62 m<sup>2</sup>  
Surface Carrez : 62.52 m<sup>2</sup>  
Pièces : 3  
Chambres : 2  
Chauffage : Au sol  
Étage : 2ème  
Salle de bains : 1  
Toilettes : 1  
Taxe foncière : 962 €

A proximité du centre-ville, appartement de 62m<sup>2</sup> comprenant une cuisine avec loggia, un séjour, 2 chambres, une salle de bain, wc séparés.

Le bien comprend une cave et une place de stationnement privative.

### Diagnostic énergétique



196 kWhEP/m<sup>2</sup>/an



23 kg éq CO<sub>2</sub>/m<sup>2</sup>/an

Diagnostic réalisé avant le 1er juillet 2021