



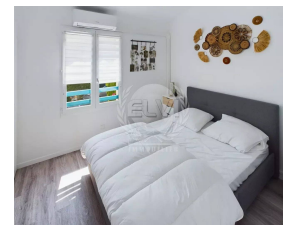
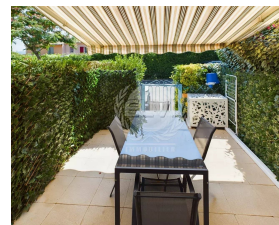
E.L.V.I immobilier  
23, Avenue du général Leclerc  
83120 Le Plan-de-la-Tour  
info@elvi.fr  
04 94 55 44 44

Référence : P1133

Mazet à Plan de la Tour

225 000 €

Honoraires agence à charge vendeur



### Caractéristiques

Ville : Le Plan-de-la-Tour  
Région : Provence-Alpes-Côte d'Azur  
Mandat : P1133  
Type : Mas  
Surface : 36 m<sup>2</sup>  
Surface Carrez : 36.15 m<sup>2</sup>  
Pièces : 3  
Chambres : 3  
Chauffage : Electrique Convecteur  
Eau usées : Tout à l'égout  
Niveaux : 3  
Salle de douche : 1  
Toilettes : 1  
Taxe foncière : 443 €

Découvrez ce charmant mazet d'env. 40 m<sup>2</sup> situé dans une résidence prisée avec piscine et parking. Ce bien se compose d'une agréable terrasse, idéale pour des moments de détente en plein air. À l'intérieur, une pièce à vivre lumineuse avec cuisine équipée vous accueille, ainsi qu'un toilette pour plus de commodité. À l'étage, vous trouverez une salle de douche moderne, une chambre avec placard intégré, un coin nuit confortable, et une mezzanine aménagée en espace couchage.

### Diagnostic énergétique



184 kWhEP/m<sup>2</sup>/an



5 kg éq CO<sub>2</sub>/m<sup>2</sup>/an