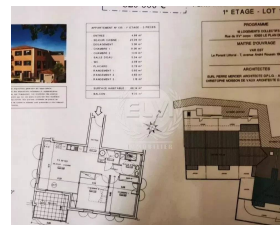
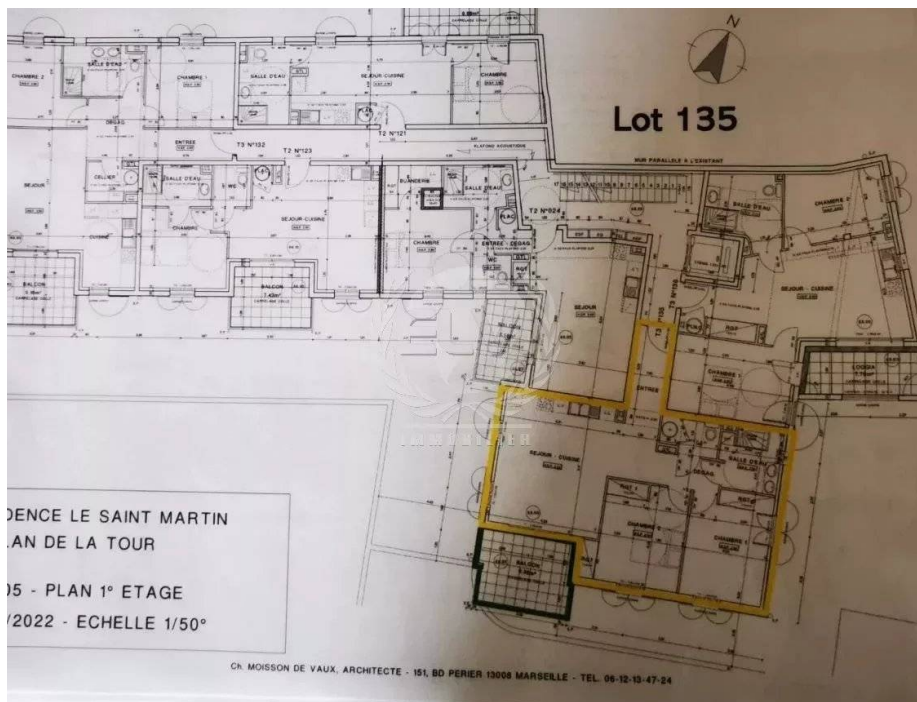




Appartement à Plan de la Tour

325 000 €

Honoraires agence à charge vendeur



Caractéristiques

Ville : Le Plan-de-la-Tour
Région : Provence-Alpes-Côte d'Azur
Mandat : P1142
Type : Appartement
Surface : 66 m²
Surface Carrez : 67.85 m²
Pièces : 3
Chambres : 2
Chauffage : Individuel Electrique Convecteur
Eau usées : Tout à l'égout
Balcon : 1
Étage : 1er
Niveaux : 2
Salle de douche : 1
Toilettes : 1

Découvrez cette nouvelle résidence idéalement située au cœur du village ! Ce superbe appartement T3 de 66.14 m², niché au 1er étage avec ascenseur, bénéficie d'une double exposition est/sud, offrant une luminosité optimale tout au long de la journée. La belle terrasse d'environ 9 m² vous invite à profiter d'une vue imprenable sur les vignes

Un garage est disponible en supplément, rendant cet appartement encore plus pratique. Que vous soyez investisseur ou à la recherche de votre premier logement, cette opportunité

Profitez également des frais de notaire réduits !

Ne laissez pas passer cette occasion unique

Diagnostic énergétique



46 kWhEP/m²/an



1 kg éq CO₂/m²/an