



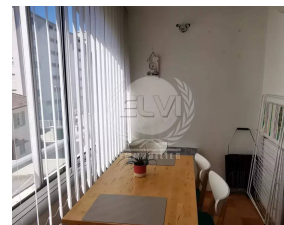
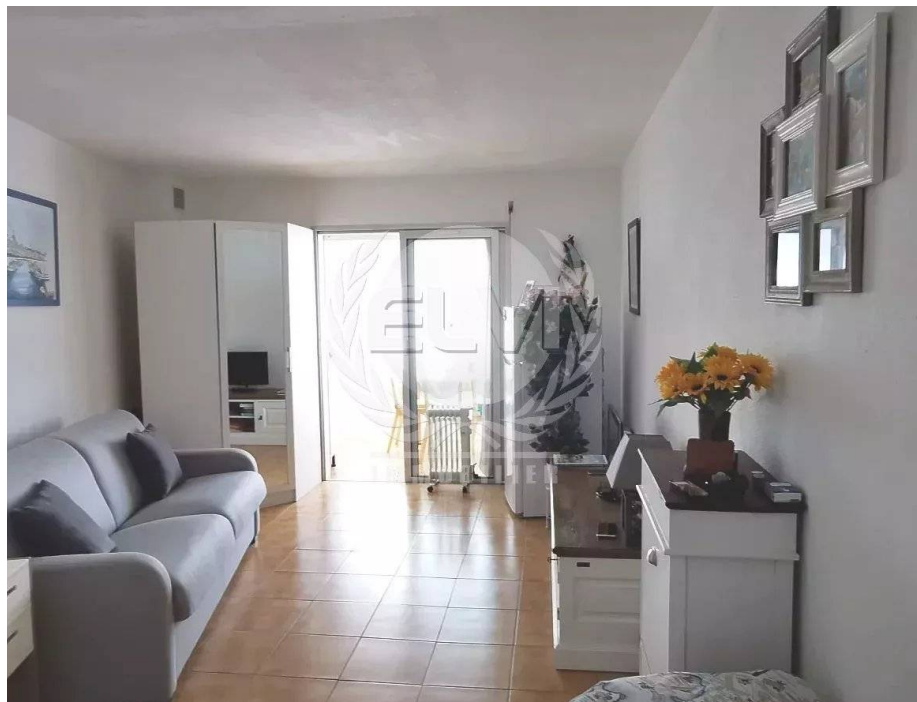
E.L.V.I immobilier  
23, Avenue du général Leclerc  
83120 Le Plan-de-la-Tour  
info@elvi.fr  
04 94 55 44 44

Référence : M1319

## Studio Sainte Maxime

# 139 000 €

Honoraires agence à charge vendeur



### Caractéristiques

Ville : Sainte-Maxime  
Région : Provence-Alpes-Côte d'Azur  
Mandat : M1319  
Type : Appartement  
Surface : 26 m<sup>2</sup>  
Surface Carrez : 26.72 m<sup>2</sup>  
Pièce : 1  
Chauffage : Individuel Electrique Radiateur  
Eau usées : Tout à l'égout  
Parking : 1  
Année de construction : 1988  
Étage : 2ème  
Salle de douche : 1  
Toilettes : 1  
Taxe foncière : 745 €  
Taxe d'habitation : 688 €/an

Découvrez ce studio idéalement situé au centre-ville de Sainte-Maxime, offrant une surface habitable d'environ 27 m<sup>2</sup>. Parfait pour un pied-à-terre ou une résidence secondaire, ce bien se compose d'une agréable pièce à vivre baignée de lumière naturelle, d'une loggia, d'une kitchenette fonctionnelle, ainsi que d'une salle de douches avec WC.

En bonus, une place de parking privée vous permet de profiter pleinement de la vie en ville sans le souci du stationnement. Proche de toutes les commodités, ce studio vous offre un accès facile aux boutiques, restaurants, et à la plage.

Ne manquez pas cette opportunité rare de posséder un studio charmant et bien situé à Sainte-Maxime !

### Diagnostic énergétique



289 kWhEP/m<sup>2</sup>/an



9 kg éq CO<sub>2</sub>/m<sup>2</sup>/an

Montant estimé des dépenses annuelles d'énergie pour un usage standard : entre 520 et 750 € par an. Prix moyens des énergies indexés au 25/06/2024 (abonnement compris)