

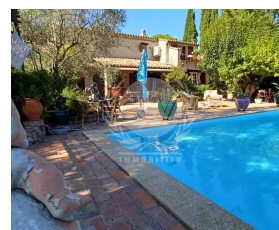


E.L.V.I immobilier
23, Avenue du général Leclerc
83120 Le Plan-de-la-Tour
info@elvi.fr
04 94 55 44 44

Référence : 12

Mas Provençale Plan de la Tour

2 286 €



Caractéristiques

Ville : Le Plan-de-la-Tour
Région : Provence-Alpes-Côte d'Azur
Mandat : 12
Type : Mas
Pièces : 4
Chauffage : Individuel Electrique Climatisation
Eau usées : Tout à l'égout

Location saisonnière Ce charmant Mas Provençal, situé à seulement 5 minutes à pied du village, offre un salon séjour spacieux avec une magnifique cheminée, donnant sur une terrasse ensoleillée face à la piscine de 10x4 mètres, équipée de transats pour 6 personnes. La cuisine indépendante est entièrement équipée, avec en plus une arrière-cuisine et une salle de douche avec toilettes. Au rez-de-chaussée, vous trouverez deux chambres avec des lits queen-size (160 cm) et une salle de bains, avec des toilettes séparées. À l'étage, une mezzanine mène à une chambre avec un lit king-size (180 cm), sa propre terrasse offrant une vue imprenable sur la piscine et les collines, ainsi qu'une salle de douche avec toilettes."

à partir de 2286 € et 4125 €

Diagnostic énergétique