



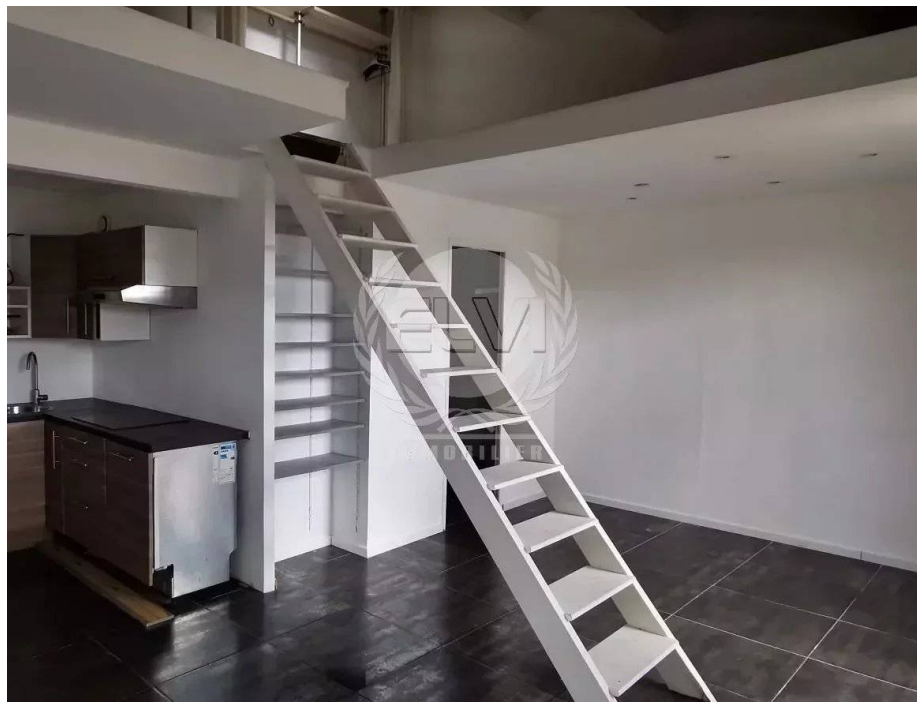
E.L.V.I immobilier  
23, Avenue du général Leclerc  
83120 Le Plan-de-la-Tour  
info@elvi.fr  
04 94 55 44 44

Référence : P1115

## Appartement T2 duplex à Plan de la Tour

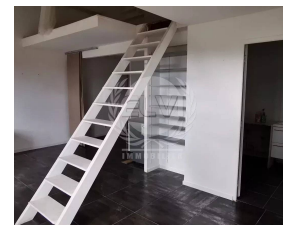
# 230 000 €

Honoraires agence à charge vendeur



Appartement "style loft" centre village dans résidence fermée avec piscine comprenant entrée, séjour avec balcon vue collines et cuisine US, salle de douches avec wc. Grande Mezzanine aménagée en coin nuit avec placards et dressing.

Parking libre dans résidence. Travaux à prévoir.



### Caractéristiques

Ville : Le Plan-de-la-Tour  
Région : Provence-Alpes-Côte d'Azur  
Mandat : P1115  
Type : Appartement  
Surface : 34 m<sup>2</sup>  
Surface Carrez : 34 m<sup>2</sup>  
Pièces : 2  
Chauffage : Electrique Convecteur  
Eau usées : Tout à l'égout  
Année de construction :1985  
Étage : 2ème  
Niveaux : 2  
Salle de douche : 1  
Toilettes : 1  
Taxe foncière : 600 €

### Diagnostic énergétique



200 kWhEP/m<sup>2</sup>/an



9 kg éq CO<sub>2</sub>/m<sup>2</sup>/an