

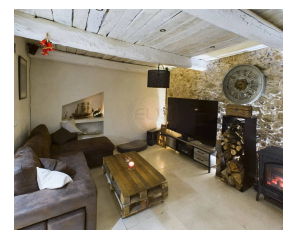
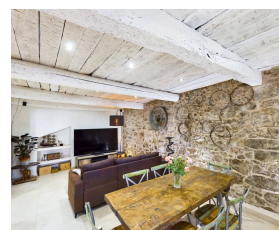


E.L.V.I immobilier
23, Avenue du général Leclerc
83120 Le Plan-de-la-Tour
info@elvi.fr
04 94 55 44 44

Référence : 7223144

LOCATION SAISONNIERE - MAISON DE HAMEAU 6 PERSONNES LE PLAN DE LA TOUR

800 €



Caractéristiques

Ville : Le Plan-de-la-Tour
Région : Provence-Alpes-Côte d'Azur
Référence : 7223144
Mandat :
Type : Maison
Surface : 120 m²
Pièces : 4
Chauffage : Individuel Electrique Climatisation
Eau usées : Tout à l'égout
Niveaux : 2

Cette maison de hameau d'env 120 m², entièrement rénovée, offre un espace de vie confortable avec une belle pièce à vivre dotée d'une cheminée, une entrée accueillante, une cuisine ouverte entièrement équipée, une buanderie pratique et des toilettes invités. Au premier étage, vous trouverez deux chambres, chacune avec sa salle d'eau attenante et ses toilettes. Une terrasse fermée exposée au sud offre une vue dégagée sur les collines environnantes, vous permettant de profiter pleinement de la tranquillité et de la beauté naturelle des lieux. Une terrasse d'env 20 m² de style tropézienne est à disposition et vous garantit un endroit sans aucun vis à vis. La maison est entièrement climatisée pour votre confort, et deux places de stationnement sont disponibles. De plus, vous bénéficiez d'une connexion Internet très haut débit avec la fibre, pour rester connecté même dans cet environnement paisible.

Nichée au cœur d'un hameau au milieu des vignes, cette propriété offre un cadre

Diagnostic énergétique



80 kWhEP/m²/an



2 kg éq CO₂/m²/an