



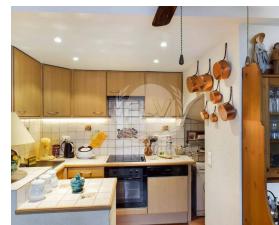
E.L.V.I immobilier
23, Avenue du général Leclerc
83120 Le Plan-de-la-Tour
info@elvi.fr
04 94 55 44 44

Référence : P1079

Maison centre Plan de la Tour

290 000 €

Honoraires agence à charge vendeur



Caractéristiques

Ville : Le Plan-de-la-Tour
Région : Provence-Alpes-Côte d'Azur
Mandat : P1079
Type : Maison de village
Surface : 72 m²
Pièces : 5
Chambres : 4
Chauffage : Individuel Electrique Convecteur
Eau usées : Tout à l'égout
Niveaux : 3
Salle de bains : 1
Toilettes : 1
Taxe foncière : 420 €

Cette charmante maison de village, récemment rénovée, s'étend sur environ 70 m² et est aménagée sur trois niveaux, offrant un espace bien agencé et confortable.

Rez-de-chaussée :

Une entrée accueillante, une salle à manger avec cuisine ouverte créant un espace conviviale

Au premier étage :

Une salle d'eau avec des toilettes, deux chambres fournissant des espaces de repos confortables

Au deuxième étage :

Deux chambres sous les combles, ajoutant un charme unique à l'espace.

La rénovation de la maison a permis de maximiser l'utilisation de l'espace disponible tout en préservant le caractère traditionnel d'une maison de village.

Les différents niveaux offrent des zones distinctes pour les activités

Diagnostic énergétique



155 kWhEP/m²/an



4 kg éq CO₂/m²/an